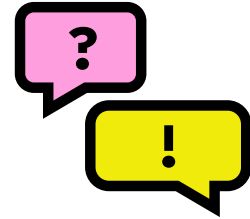


Travailler les syllabes avec Flo!

Oh, oh! Flo a fait tomber toutes ses syllabes et elles se sont mélangées!
Peux-tu aider Flo à les remettre dans le bon ordre et à reformer les mots?

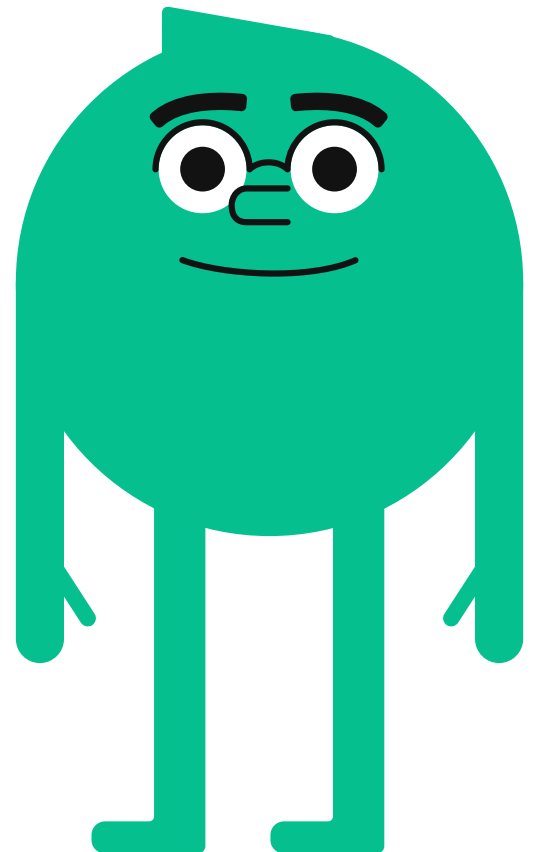
Instructions :

1. Imprimer la feuille,
2. Découper les syllabes et déposer le tout sur la table,
3. Former des mots avec les syllabes,
4. Utiliser le corrigé pour confirmer les réponses.



Corrigé

ami	enfant	manger
animaux	chose	mercredi
défi	chemin	montagne
déjeuner	devenir	musique
vacances	école	père
numéro	devoir	mère
seconde	fenêtre	petite
aimer	demander	parler
bonbon	forêt	patate
arbre	livre	poule
bouche	frère	pouvoir
brune	maison	quatre
chambre	grande	vendredi
chanter	mardi	flûte
douce	heureuse	
chapeau	loue	



Travailler les syllabes avec Flo!

tre	qua	te	flû	ta	pa	te	dre	ven	di
mi	can	ai	bru	se	le	fo	mar	di	re
a	va	bon	bre	en	voir	vre	reu	ta	ti
ni	ces	fant	cham	cho	de	li	heu	mon	pe
a	mé	en	ter	min	nê	re	se	gne	te
maux	nu	bon	chan	che	fe	frè	ve	que	le
fi	ro	bre	ce	ve	tre	son	lou	mu	pou
dé	con	ar	dou	de	man	mai	ger	si	ler
ner	se	che	peau	nir	de	de	man	pè	par
dé	de	bou	cha	co	der	gran	cre	mè	voir
jeu	mer	ne	fant	é	rêt	di	mer	re	pou