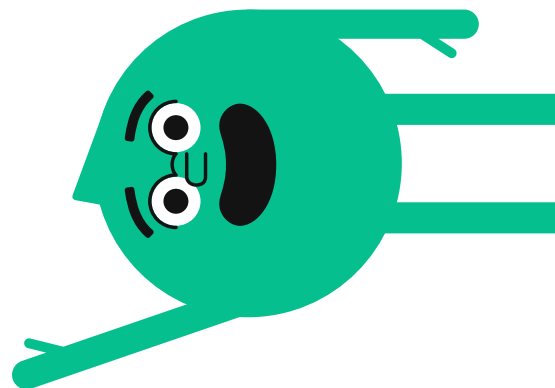


# Aide-mémoire pour l'inscription à la maternelle

## Liste à cocher

- ☐ Choisir l'école.
- ☐ Contacter l'école.
- ☐ Prendre un rendez-vous.
- ☐ Réunir tous les papiers nécessaires  
(certificat de naissance, preuve de résidence, etc.).
- ☐ Réserver le transport scolaire OUI ou NON.
- ☐ Réserver une place pour le service de garde OUI ou NON.
- ☐ Prendre connaissance de l'offre alimentaire.
- ☐ Visiter l'école.
- ☐ Jouer dans la cour d'école.



## Mes questions :



---

---

---

---

---