

# Attache ta tuque, on part!

## À la découverte des régions physiographiques du Québec

primaire

3-6

secondaire

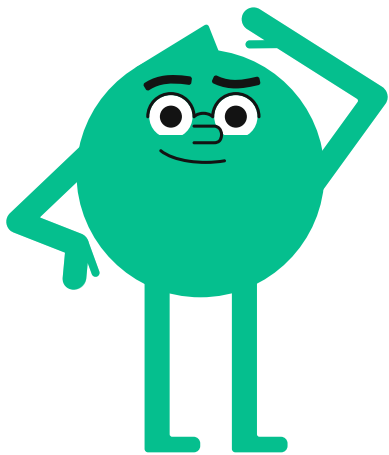
1-2

Aidez votre enfant à réviser les caractéristiques des 3 régions physiographiques du Québec grâce à notre petit jeu aussi efficace qu'amusant!

### Instructions :

Imprimez les pages 2 et 3 et demandez à votre jeune d'associer chaque caractéristique à la région correspondante!

Vous pouvez aussi vous amuser à répondre à tour de rôle à deux... ou en famille!

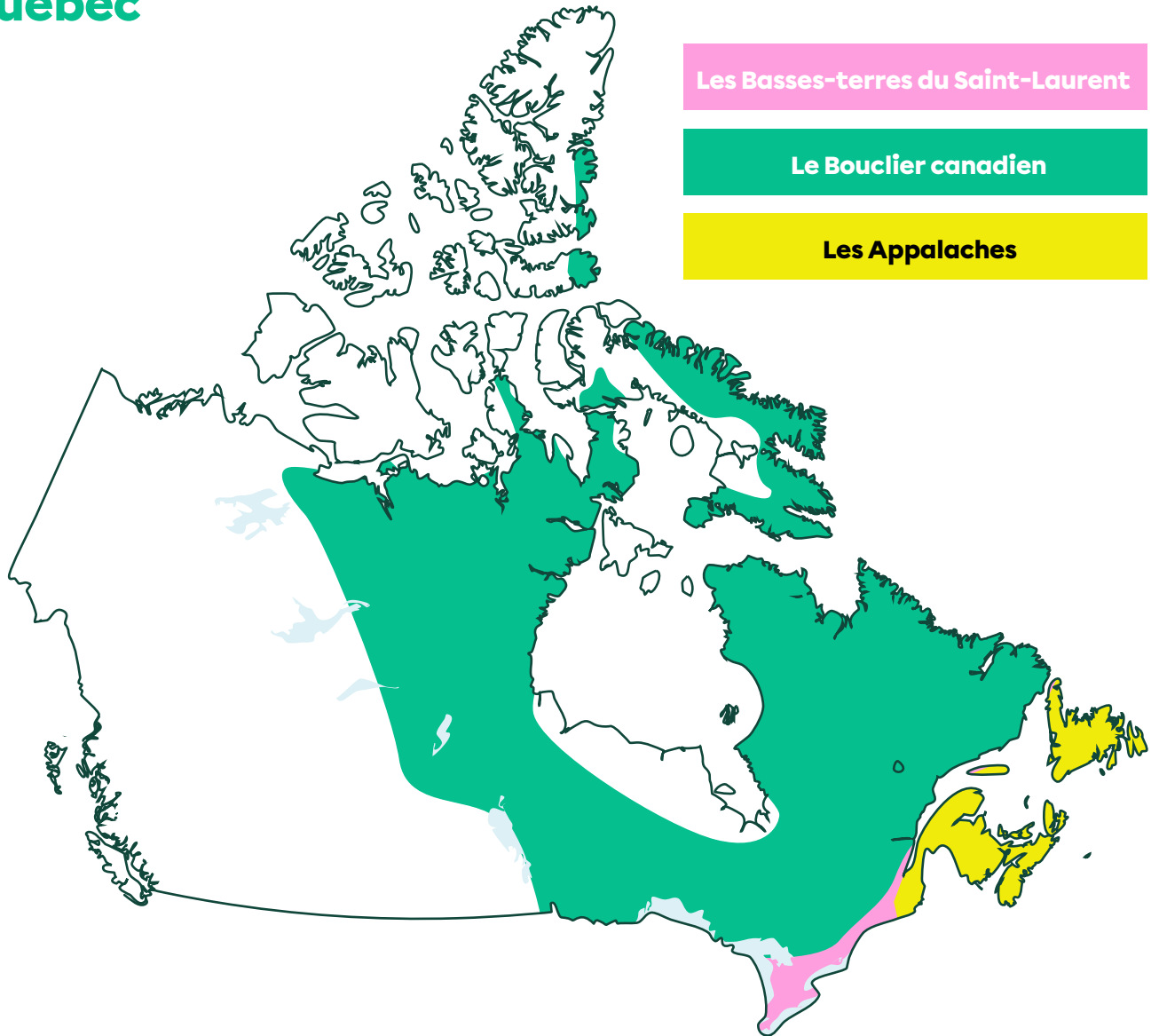


1/4

Pour s'aider, votre enfant peut se référer à la fiche Les régions physiographiques du Québec qui se trouve sur [alloprof.qc.ca](http://alloprof.qc.ca).

Plus d'astuces sur [alloprof.ca](http://alloprof.ca)

© Alloprof



Les Basses-terres du Saint-Laurent

Le Bouclier canadien

Les Appalaches

alloprof

# Attache ta tuque, on part!

## Affirmations à découper



Je suis la région  
physiographique la  
plus peuplée.

Je suis exploitée pour  
mes ressources minières  
et hydroélectriques.

J'ai une altitude  
moyenne de 500  
mètres.



Lors de la période  
glaciaire, j'étais  
recouverte de glaciers.

J'abrite les  
monts  
Chic-Chocs.



Je couvre 90 % du  
territoire québécois.

Je porte sur mon dos  
des montagnes âgées  
entre 115 et 550 millions  
d'années.



J'ai quelques  
montagnes, mais je suis  
relativement plate.

Je couvre un territoire  
qui dépasse les  
frontières du Québec.

J'offre les minéraux  
suivants : la silice, le  
sable, le calcaire,  
l'argile et le gravier.

Je retiens une forte  
proportion de l'eau  
douce mondiale.



J'ai un relief plat qui  
favorise l'agriculture.

J'abrite des roches  
vieilles de 970 millions à  
2 milliards d'années.

Mon sol est utilisé pour  
sa tourbe et ses  
minéraux industriels  
comme le sel et  
l'amiante.

Je mesure 17  
000 kilomètres  
carrés.



2/4

Découpez les affirmations ci-dessus.

Plus d'astuces sur [alloprof.ca](https://alloprof.ca)  
© Alloprof

alloprof

# Attache ta tuque, on part!

## Les Basses-terres du Saint-Laurent

## Le Bouclier canadien

## Les Appalaches

# Attache ta tuque, on part : correction

## Les Basses-terres du Saint-Laurent

**Je mesure 17 000 kilomètres carrés.**

**Lors de la période glaciaire, j'étais recouverte de glaciers.**

**J'ai un relief plat qui favorise l'agriculture.**

**Je suis la région physiographique la plus peuplée.**

**J'offre les minéraux suivants : la silice, le sable, le calcaire, l'argile, le gravier.**

## Le Bouclier canadien

**Je couvre 90 % du territoire québécois.**

**J'abrite des roches vieilles de 970 millions à 2 milliards d'années.**

**Je retiens une forte proportion de l'eau douce mondiale.**

**Je suis exploitée pour mes ressources minières et mon potentiel hydroélectrique.**

**J'ai quelques montagnes, mais je suis relativement plate.**

## Les Appalaches

**Je porte sur mon dos des montagnes âgées entre 115 et 550 millions d'années.**

**Je couvre un territoire qui dépasse les frontières du Québec.**

**J'ai une altitude moyenne de 500 mètres.**

**J'abrite les monts Chic-Chocs.**

**Mon sol est utilisé pour sa tourbe et ses minéraux industriels comme le sel et l'amiante.**

4/4

Vérifiez si vous avez bien placé les affirmations grâce à ce corrigé.