

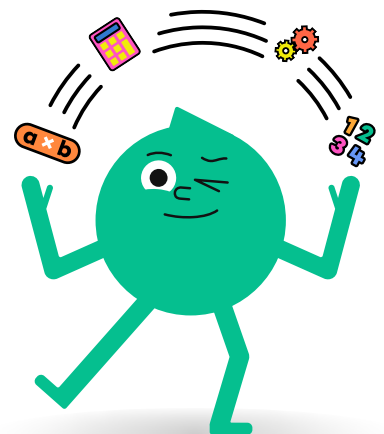
Tables de multiplication jusqu'à 10

Utilise cette grille (elle s'appelle table de Pythagore) pour réviser toutes tes tables de multiplication jusqu'à 10. Pour trouver le résultat d'une multiplication, place ton doigt sur le carreau où la rangée horizontale et la colonne verticale des deux nombres se croisent.

Tu peux colorier la grille, ça t'aidera à la mémoriser! Par exemple, tu peux utiliser deux couleurs : une pour les nombres pairs et une autre pour les nombres impairs, ou colorier les carrés : **2 X 2, 3 X 3, 4 X 4**, etc. Ou encore, tu peux colorier la grille en utilisant ton propre code de couleurs. Par exemple : des couleurs froides (bleu, vert et violet) pour les tables les plus faciles (**2, 4, 5, 8, 10**) et des couleurs chaudes (jaune, orange, rouge, fuchsia) pour les moins faciles (**3, 6, 7, 9**).

Tu peux aussi colorier la diagonale et tous les carreaux qui sont en dessous. Tu remarqueras que l'autre moitié de la grille est identique! Ça veut dire, par exemple, que si tu mémorises **5 X 6 = 30**, tu sais déjà que **6 X 5 = 30**.

X	1	2	3	4	5	6	7	8	9	10
1	1	2	3	4	5	6	7	8	9	10
2	2	4	6	8	10	12	14	16	18	20
3	3	6	9	12	15	18	21	24	27	30
4	4	8	12	16	20	24	28	32	36	40
5	5	10	15	20	25	30	35	40	45	50
6	6	12	18	24	30	36	42	48	54	60
7	7	14	21	28	35	42	49	56	63	70
8	8	16	24	32	40	48	56	64	72	80
9	9	18	27	36	45	54	63	72	81	90
10	10	20	30	40	50	60	70	80	90	100



Tables de multiplication jusqu'à 10

Pour pratiquer la mémorisation des tables, utilise cette grille vierge et exerce-toi à la compléter.

X	1	2	3	4	5	6	7	8	9	10
1										
2										
3										
4										
5										
6										
7										
8										
9										
10										