

# Mosaïque mystère de Pâques



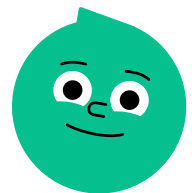
## Consignes pour la mosaïque de toutes les opérations

Tu excelles en calcul mental? Aimerais-tu révéler une image surprise liée à Pâques tout en t'amusant avec les additions, soustractions, multiplications et divisions? Voici comment faire :

**1. Résoudre :** devant toi se trouve une grille remplie d'opérations arithmétiques. Utilise le calcul mental pour résoudre chaque équation.

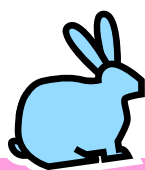
**2. Regarder le guide :** chaque résultat que tu obtiens correspond à une couleur spécifique. Voici le guide :

- Si le résultat est **0**, colorie en **vert pâle**.
- Si le résultat est **7**, colorie en **bleu foncé**.
- Si le résultat est **9**, colorie en **vert foncé**.
- Si le résultat est **10**, colorie en **orange**.
- Si le résultat est **11**, colorie en **violet**.
- Si le résultat est **13**, colorie en **rouge**.
- Si le résultat est **14**, colorie en **rose**.
- Si le résultat est **25**, colorie en **bleu pâle**.
- Si le résultat est **2, 4, 5, 16** ou **18**, colorie en **jaune**.
- Si le résultat est **6, 8, 12, 15, 24, 30** ou **48**, ces cases restent **blanches**, pas besoin de les colorier! N'hésite pas à noter un petit **x** à la mine pour t'indiquer que ces opérations sont résolues.



► N'oublie pas, il est important d'être précis pour que l'image de Pâques se révèle correctement!

**3. Admirer ton œuvre :** une fois que toutes les cases sont colorées, prends un moment pour admirer le dessin mignon de Pâques que tu as révélé grâce à tes connaissances en opérations arithmétiques.



# Mosaïque mystère de Pâques



$3 + 3$	$5 + 3$	$7 + 5$	$1 + 1$	$2 + 2$	$10 - 5$	$8 + 8$	$8 + 7$	$12 + 12$	$15 + 15$
$14 - 2$	$10 + 5$	$3 + 1$	$13 + 3$	$20 + 4$	$6 + 2$	$3 - 1$	$3 + 2$	$30 - 6$	$6 \times 2$
$25 + 5$	$4 + 1$	$8 \times 2$	$9 + 3$	$24 + 24$	$4 + 2$	$35 - 5$	$2 \times 1$	$5 \times 1$	$50 - 20$
$96 - 48$	$20 - 4$	$12 \div 2$	$8 \times 6$	$96 \div 2$	$4 \times 2$	$20 - 5$	$48 - 24$	$2 \times 2$	$16 \div 2$
$10 \times 3$	$4 \times 1$	$6 + 7$	$3 + 4$	$3 \times 3$	$50 - 50$	$22 \div 2$	$5 \times 5$	$6 - 4$	$40 + 8$
$5 + 5$	$13 - 3$	$2 \times 5$	$99 \div 9$	$20 - 10$	$15 - 5$	$50 \div 5$	$10 \times 1$	$20 \div 2$	$7 + 3$
$5 \times 3$	$10 - 8$	$10 \div 2$	$12 \div 3$	$32 - 16$	$32 \div 2$	$15 - 10$	$6 - 2$	$4 \div 2$	$9 - 3$
$20 - 8$	$7 + 7$	$20 - 6$	$7 \times 2$	$42 \div 3$	$28 - 14$	$28 \div 2$	$2 \times 7$	$10 + 4$	$30 \div 2$
$12 - 6$	$24 \div 2$	$9 + 9$	$6 \div 3$	$8 - 4$	$20 - 2$	$9 - 7$	$15 \div 3$	$16 - 8$	$6 \times 4$
$10 - 2$	$60 - 12$	$72 \div 3$	$9 \times 2$	$36 \div 2$	$8 \div 2$	$4 \times 4$	$2 \times 3$	$25 - 10$	$90 \div 3$

