

À la découverte des régions physiographiques du Québec

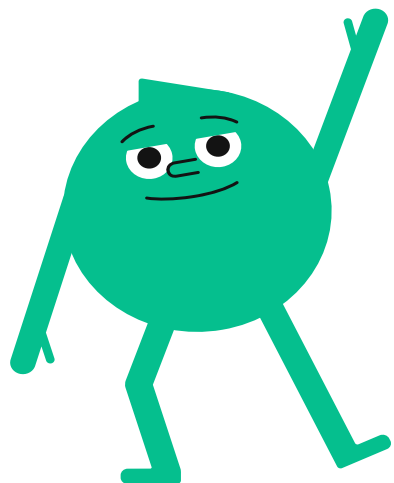
secondaire

1-2

Réviser les caractéristiques des trois régions physiographiques du Québec grâce à ce jeu d'association.

Instructions :

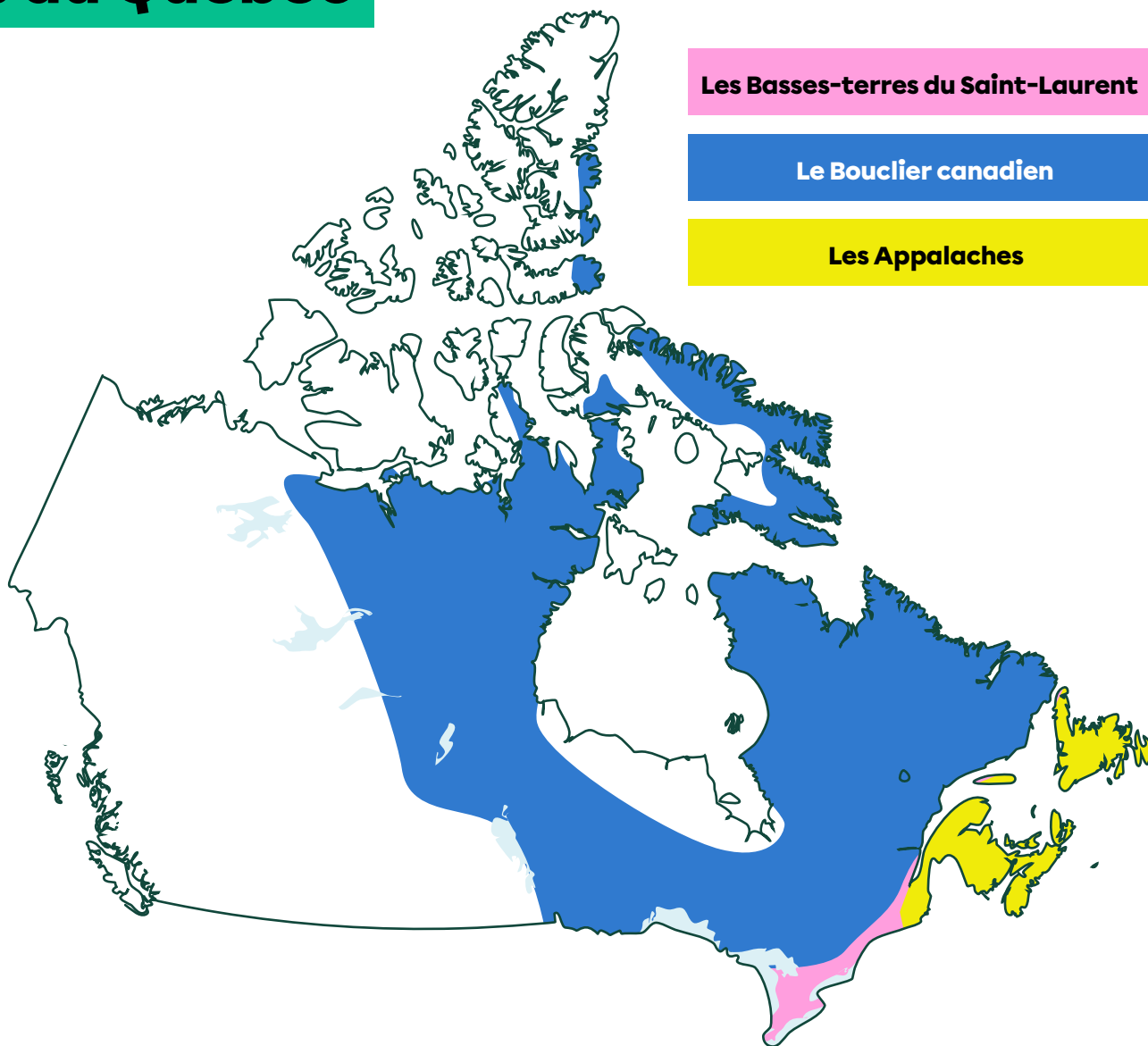
Découpe les affirmations ci-dessous et associe chaque caractéristique à la région correspondante.



1/4

En cas de besoin, tu peux te référer à la fiche Les régions physiographiques du Québec qui se trouve sur alloprof.qc.ca.

Plus d'astuces sur alloprof.ca
© Alloprof



alloprof

Affirmations à découper



**Je suis la région
physiographique la
plus peuplée.**

**Je suis exploitée pour
mes ressources minières
et hydroélectriques.**

**J'ai une altitude
moyenne de 500
mètres.**



**Lors de la période
glaciaire, j'étais
recouverte de glaciers.**

**J'abrite les
monts
Chic-Chocs.**



**Je couvre 90 % du
territoire québécois.**

**Je porte sur mon dos
des montagnes âgées
entre 115 et 550 millions
d'années.**

**J'ai quelques
montagnes, mais je suis
relativement plate.**

**Je couvre un territoire
qui dépasse les
frontières du Québec.**

**J'offre les minéraux
suivants : la silice, le
sable, le calcaire,
l'argile et le gravier.**

**Je retiens une forte
proportion de l'eau
douce mondiale.**



**J'ai un relief plat qui
favorise l'agriculture.**

**J'abrite des roches
vieilles de 970 millions à
2 milliards d'années.**

**Mon sol est utilisé pour
sa tourbe et ses
minéraux industriels
comme le sel et
l'amiante.**

**Je mesure 17 000
kilomètres
carrés.**



2/4

Découpez les affirmations ci-dessus.

Plus d'astuces sur alloprof.ca
© Alloprof

alloprof

Les Basses-terres du Saint-Laurent

Le Bouclier canadien

Les Appalaches

Correction

Les Basses-terres du Saint-Laurent

Je mesure 17 000 kilomètres carrés.

Lors de la période glaciaire, j'étais recouverte de glaciers.

J'ai un relief plat qui favorise l'agriculture.

Je suis la région physiographique la plus peuplée.

J'offre les minéraux suivants : la silice, le sable, le calcaire, l'argile, le gravier.

Le Bouclier canadien

Je couvre 90 % du territoire québécois.

J'abrite des roches vieilles de 970 millions à 2 milliards d'années.

Je retiens une forte proportion de l'eau douce mondiale.

Je suis exploitée pour mes ressources minières et mon potentiel hydroélectrique.

J'ai quelques montagnes, mais je suis relativement plate.

Les Appalaches

Je porte sur mon dos des montagnes âgées entre 115 et 550 millions d'années.

Je couvre un territoire qui dépasse les frontières du Québec.

J'ai une altitude moyenne de 500 mètres.

J'abrite les monts Chic-Chocs.

Mon sol est utilisé pour sa tourbe et ses minéraux industriels comme le sel et l'amiante.