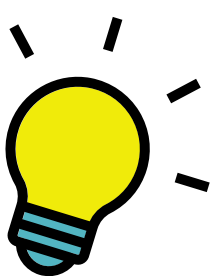
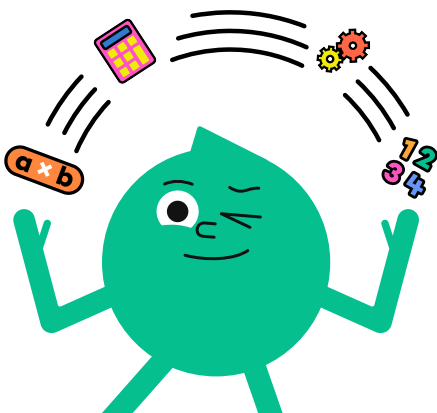
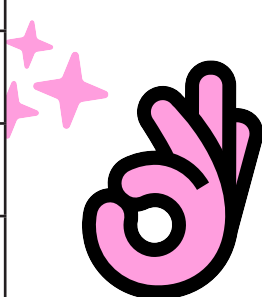


Tables de multiplication jusqu'à 10

Utilise cette grille (elle s'appelle table de Pythagore) pour réviser toutes tes tables de multiplication jusqu'à 10. Pour trouver le résultat d'une multiplication, place ton doigt sur le carreau où la rangée horizontale et la colonne verticale des deux nombres se croisent.



X	1	2	3	4	5	6	7	8	9	10
1	1	2	3	4	5	6	7	8	9	10
2	2	4	6	8	10	12	14	16	18	20
3	3	6	9	12	15	18	21	24	27	30
4	4	8	12	16	20	24	28	32	36	40
5	5	10	15	20	25	30	35	40	45	50
6	6	12	18	24	30	36	42	48	54	60
7	7	14	21	28	35	42	49	56	63	70
8	8	16	24	32	40	48	56	64	72	80
9	9	18	27	36	45	54	63	72	81	90
10	10	20	30	40	50	60	70	80	90	100



Tables de multiplication jusqu'à 10

Pour pratiquer la mémorisation des tables, utilise cette grille vierge et exerce-toi à la compléter.

X	1	2	3	4	5	6	7	8	9	10
1										
2										
3										
4										
5										
6										
7										
8										
9										
10										