

Voyage au cœur des figures de style

→ 4 à 6 joueurs



But du jeu

Être la première équipe à se rendre sur la case Terminus.

Règles du jeu



Préparation :

- Imprimer le document.
- Identifier les cartes des différentes catégories de la façon de votre choix :
 - En collant les feuilles contenant les cartes sur du papier coloré.
 - En dessinant la forme de la catégorie au verso de chaque carte.
 - En coloriant le verso de chaque carte de la couleur appropriée.

Pour rappel, voici l'identification des différentes catégories :

- Carré bleu : Identifier la bonne figure de style.
 - Rectangle vert : Trouver la bonne signification d'une figure de style.
 - Parallélogramme rouge : Dessiner une figure de style.
 - Hexagone jaune : Mimer une figure de style.
- Compter les cartes et s'assurer d'avoir 24 cartes par catégorie (incluant 16 cartes régulières et 8 cartes de niveau avancé) pour un total de 96 cartes.
 - Découper les cartes et les placer en 4 piles distinctes selon leur catégorie, le texte face contre la table



Mise en place :

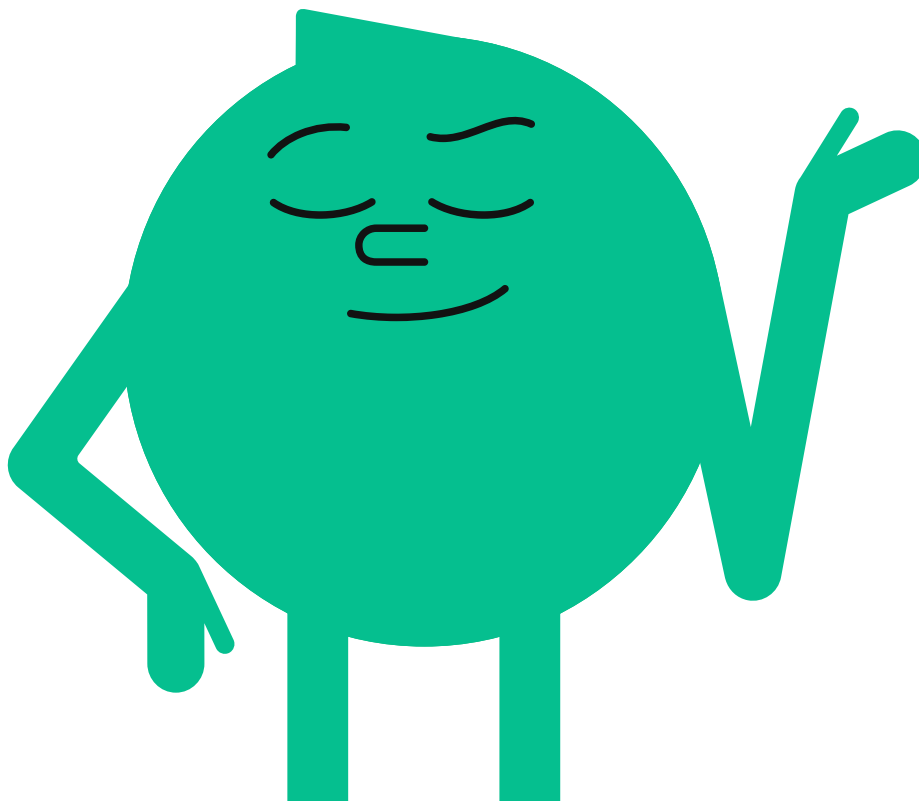
- Former deux équipes composées de deux ou trois joueurs.
- Placer les cartes en 4 piles distinctes selon leur forme (et leur couleur, si applicable), le texte face contre la table.
- Préparer un dé, des feuilles de papier vierges, des crayons et un sablier (si désiré).
- Placer les deux pions sur la case Embarquement.

Étapes:

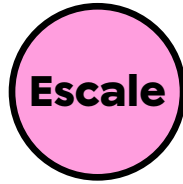
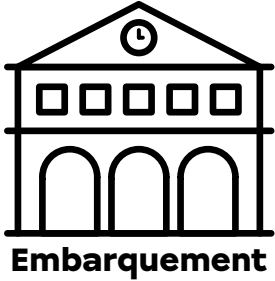
1. La première équipe qui trouve un exemple de figure de style peut commencer la partie. Par exemple, un joueur de l'équipe A dit : « J'ai une idée de comparaison : mon crayon est long comme le cou d'une girafe ». Une fois que les autres joueurs ont confirmé qu'il s'agit bien d'une figure de style et qu'elle est bien identifiée, l'équipe **A** peut commencer.
2. Chaque tour, les joueurs doivent se mériter le droit d'avancer leur pion en réussissant le défi associé à la carte pigée.
3. La partie commence sur la case Embarquement, qui donne le choix de la première catégorie à piger. Le premier joueur de l'équipe A choisit une catégorie, et c'est un joueur de l'équipe adverse qui va lire la carte, sans révéler la réponse.
4. Si le premier joueur de l'équipe A réussit le défi (en donnant une bonne réponse à la question ou en faisant deviner la figure de style), il brasse le dé et avance le pion de l'équipe du nombre de cases indiqué. S'il échoue, l'équipe A devra attendre le tour suivant pour essayer de nouveau, avec le prochain joueur.
5. La partie se termine lorsqu'une des deux équipes atteint la case Terminus. Il s'agit de l'équipe gagnante!



À noter : Les cartes identifiées par une petite **étoile verte** (★) utilisent des figures de style supplémentaires (personnification, gradation, antithèse et périphrase). Si vous ne les avez pas encore étudiées, vous pouvez tout simplement les retirer du jeu et les mettre de côté.



Les différentes cases :



Sur la case **Embarquement**, tout comme sur les cases **Escale** au choix, vous avez le choix de la catégorie de la carte qui sera pigée. Pointez la catégorie que vous voulez, et l'autre équipe s'occupera de vous lire la question!



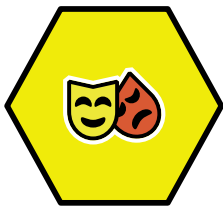
Sur les cases **Carré**, le défi consiste à **identifier la bonne figure de style** parmi un choix de réponses. L'équipe adverse lit la carte et la réponse se trouve au bas de la carte, à l'envers.



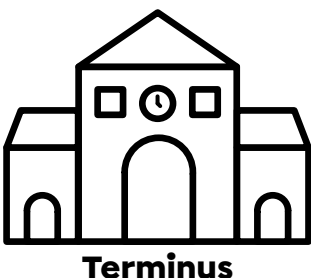
Sur les cases **Rectangle**, le défi consiste à **trouver la bonne signification d'une figure de style** parmi un choix de réponses. L'équipe adverse lit la carte et la réponse se trouve au bas de la carte, à l'envers.



Sur les cases **Parallélogramme**, le défi est en deux étapes. D'abord, le joueur est appelé à **dessiner une figure de style**, dans le but de faire deviner les mots en gras, plus particulièrement. Une fois que les mots en gras sont devinés, le joueur lit la figure de style à voix haute et son/ses coéquipier(s) doivent **deviner de quelle figure de style** il s'agit.



Sur les cases **Hexagone**, le défi est en deux étapes. D'abord, le joueur est appelé à **mimer une figure de style**, dans le but de faire deviner les mots en gras, plus particulièrement. Une fois que les mots en gras sont devinés, le joueur lit la figure de style à voix haute et son/ses coéquipier(s) doivent **deviner de quelle figure de style** il s'agit.



Case **Terminus**, le premier joueur qui y arrive, remporte la partie.



Peux-tu me dire de quelle figure de style il s'agit?

« **La mer, la plage, le soleil...** tout de cet endroit paradisiaque m'émerveille. »

- a) Métaphore
- b) Comparaison
- c) Répétition
- d) Énumération

Réponse : d) Énumération



Peux-tu me dire de quelle figure de style il s'agit?

« Ses pensées ne cessent de la tourmenter.
Une prison invisible se construit dans son esprit. »

- a) Répétition
- b) Énumération
- c) Métaphore
- d) Comparaison

Réponse : c) Métaphore



Peux-tu me dire de quelle figure de style il s'agit?

« **Sa détermination est pareille à celle d'un marathonien près du but.** »

- a) Comparaison
- b) Répétition
- c) Énumération
- d) Métaphore

Réponse : a) Comparaison



Peux-tu me dire de quelle figure de style il s'agit?

« **Partout**, c'est la même histoire, **partout**, c'est le même refrain, **partout**, c'est la même situation. »

- a) Énumération
- b) Métaphore
- c) Comparaison
- d) Répétition

Réponse : d) Répétition



Peux-tu me dire de quelle figure de style il s'agit?

« Cette décision apportera **un vent de changement!** »

- a) Répétition
- b) Métaphore
- c) Comparaison
- d) Énumération

Réponse : b) Métaphore



Peux-tu me dire de quelle figure de style il s'agit?

« Sa présence était **réconfortante comme la chaleur d'un foyer.** »

- a) Comparaison
- b) Énumération
- c) Métaphore
- d) Répétition

Réponse : a) Comparaison



Peux-tu me dire de quelle figure de style il s'agit?

« Il répète **toujours, toujours, toujours** la même chose. »

- a) Métaphore
- b) Comparaison
- c) Répétition
- d) Énumération

Réponse : c) Répétition



Peux-tu me dire de quelle figure de style il s'agit?

« Pour sa fête, elle rêvait que tout soit parfait.
Un gâteau, de la musique, des amis, du beau temps... c'était la moindre des choses! »

- a) Énumération
- b) Métaphore
- c) Comparaison
- d) Répétition

Réponse : a) Énumération

À découper



Peux-tu me dire de quelle figure de style il s'agit?

« Je ne veux pas aller au centre commercial. **C'est une vraie fourmilière** tous les dimanches matins. »

- a) Énumération
- b) Comparaison
- c) Répétition
- d) Métaphore

Réponse : d) Métaphore



Peux-tu me dire de quelle figure de style il s'agit?

« C'est un **beau, beau, beau** chat que vous avez là! »

- a) Métaphore
- b) Comparaison
- c) Répétition
- d) Énumération

Réponse : c) Répétition



Peux-tu me dire de quelle figure de style il s'agit?

« **Tel un miroir, l'eau reflète le ciel.** »

- a) Énumération
- b) Métaphore
- c) Comparaison
- d) Répétition

Réponse : c) Comparaison



Peux-tu me dire de quelle figure de style il s'agit?

« Son discours était **émouvant, inspirant, provocant et surprenant** à la fois. »

- a) Comparaison
- b) Énumération
- c) Métaphore
- d) Répétition

Réponse : b) Énumération

À découper



Peux-tu me dire de quelle figure de style il s'agit?

« Son sourire est **aussi éclatant que le soleil lors d'un après-midi de juillet.** »

- a) Métaphore
- b) Comparaison
- c) Répétition
- d) Énumération

Réponse : b) Comparaison



Peux-tu me dire de quelle figure de style il s'agit?

« Tout le monde a été appelé en renfort : **parents, amis, voisins, cousins...** »

- a) Énumération
- b) Répétition
- c) Métaphore
- d) Comparaison

Réponse : a) Énumération



Peux-tu me dire de quelle figure de style il s'agit?

« **Ton imagination est un puits sans fond.** »

- a) Métaphore
- b) Comparaison
- c) Énumération
- d) Répétition

Réponse : a) Métaphore



Peux-tu me dire de quelle figure de style il s'agit?

« Je n'en peux plus, **comprends-tu? Comprends-tu?** »

- a) Personnification
- b) Comparaison
- c) Gradation
- d) Répétition

Réponse : d) Répétition

À découper



Peux-tu me dire de quelle figure de style il s'agit?



« Ils sont toujours **ensemble**, même s'ils sont **séparés** par des kilomètres. »

- a) Antithèse
- b) Métaphore
- c) Périphrase
- d) Répétition

Réponse : a) Antithèse



Peux-tu me dire de quelle figure de style il s'agit?



« **La porte s'est plainte** en s'ouvrant avec difficulté. »

- a) Métaphore
- b) Comparaison
- c) Personnification
- d) Énumération

Réponse : c) Personnification



Peux-tu me dire de quelle figure de style il s'agit?



« Le **sport national** passionne les Québécois chaque hiver. »

- a) Énumération
- b) Périphrase
- c) Antithèse
- d) Métaphore

Réponse : b) Périphrase



Peux-tu me dire de quelle figure de style il s'agit?



« **Les nuages ont pris possession** du ciel. »

- a) Personnification
- b) Comparaison
- c) Répétition
- d) Antithèse

Réponse : a) Personnification

À découper

À découper



Peux-tu me dire de quelle figure de style il s'agit?



« Tyler semble **confiant**, pourtant il **doute** énormément. »

- a) Périphrase
- b) Antithèse
- c) Énumération
- d) Gradation

Réponse : b) Antithèse



Peux-tu me dire de quelle figure de style il s'agit?



« Le **pays du Soleil-Levant** est célèbre pour ses cerisiers en fleurs. »

- a) Énumération
- b) Comparaison
- c) Répétition
- d) Périphrase

Réponse : d) Périphrase



Peux-tu me dire de quelle figure de style il s'agit?



« Peu à peu, les souvenirs s'estompent : **vifs, flous, oubliés**. »

- a) Métaphore
- b) Antithèse
- c) Gradation
- d) Énumération

Réponse : c) Gradation



Peux-tu me dire de quelle figure de style il s'agit?



« J'ai vu Jérôme, il est **fatigué, épuisé, totalement à bout**. »

- a) Comparaison
- b) Périphrase
- c) Antithèse
- d) Gradation

Réponse : d) Gradation

À découper



Peux-tu me dire quelle est la signification de la **métaphore** suivante?

« On dirait qu'une **tornade est passée dans cette cuisine!** »

- a) La cuisine est en désordre.
- b) Il fait très froid dans la cuisine.
- c) Il y a eu une tornade.
- d) La vaisselle est propre et bien rangée dans la cuisine.

Réponse : a) La cuisine est en désordre.



Peux-tu me dire quelle est la signification de la **comparaison** suivante?

« Elle est **moins bruyante que le vent.** »

- a) Elle parle fort.
- b) Elle court très vite.
- c) Elle est silencieuse.
- d) Elle a oublié de fermer la fenêtre.

Réponse : c) Elle est silencieuse.



Peux-tu me dire quelle est la signification de la **répétition** suivante?

« Je **lui ai dit** de ne pas acheter la console. Julie le **lui a dit**. Tout le monde le **lui a dit**. »

- a) Il a l'accord de tout le monde pour acheter la console.
- b) Plusieurs personnes lui ont dit de ne pas acheter la console.
- c) Personne ne se soucie de ses achats.
- d) Il n'a pas reçu de conseils sur l'achat ou non de sa console.

Réponse : b) Plusieurs personnes lui ont dit de ne pas acheter la console.



Peux-tu me dire quelle est la signification de l'**énumération** suivante?

« Devant la classe, Ursule **se trompe, bégaye, reformule, répète et oublie ses mots.** »

- a) Ursule n'est pas à l'aise devant la classe.
- b) Ursule est confiante et parle avec assurance.
- c) Ursule connaît son exposé oral par cœur.
- d) Ursule passe un très bon moment.

Réponse : a) Ursule n'est pas à l'aise devant la classe.



Peux-tu me dire quelle est la signification de la **métaphore** suivante?

« Ce film m'a **glacé le sang!** »

- a) Ce film m'a donné froid.
- b) J'ai eu très peur en regardant le film.
- c) Je me suis mis à saigner en regardant le film.
- d) Ce film m'a donné le goût de dormir.

Réponse : b) J'ai eu très peur en regardant le film.



Peux-tu me dire quelle est la signification de la **comparaison** suivante?

« **Son discours a fait l'effet d'une onde de choc** dans la salle. »

- a) Les gens dans la salle ont été surpris et choqués.
- b) Tout le monde a eu un choc électrique en même temps.
- c) L'animateur a fait tomber un verre en parlant.
- d) Il y a eu un tremblement de terre.

Réponse : a) Les gens dans la salle ont été surpris et choqués.



Peux-tu me dire quelle est la signification de l'**énumération** suivante?

« **Des vélos, des boîtes de carton, de vieux meubles, des jouets d'enfants** encombraient le sol du garage. »

- a) Chaque chose est à sa place dans le garage.
- b) Le garage est en désordre.
- c) Le garage ne sert qu'à entreposer la voiture.
- d) Le garage est une aire de jeu sécuritaire pour les enfants.

Réponse : b) Le garage est en désordre.



Peux-tu me dire quelle est la signification de la **répétition** suivante?

« C'est si **chouette** de vivre cette **chouette** aventure en votre compagnie. »

- a) L'aventure se déroule durant la nuit.
- b) C'est une aventure déplaisante.
- c) Une chouette fait partie de l'aventure.
- d) C'est agréable comme aventure.

Réponse : d) C'est agréable comme aventure.



Peux-tu me dire quelle est la signification de la **métaphore** suivante?

« **Cette salle de classe est une jungle!** »

- a) Le cours a lieu à l'extérieur.
- b) Il y a des animaux et beaucoup de végétation dans la classe.
- c) La salle de classe est très désorganisée.
- d) La salle de classe est bien ordonnée.

Réponse : c) La salle de classe est très désorganisée.



Peux-tu me dire quelle est la signification de la **comparaison** suivante?

« **Elle avait l'air d'une reine** dans sa robe de bal. »

- a) Elle portait une couronne.
- b) Elle s'est changée plusieurs fois avant de se rendre au bal.
- c) Elle a trébuché en montant les escaliers.
- d) Elle portait une robe très élégante qui attirait tous les regards.

Réponse : d) Elle portait une robe très élégante qui attirait tous les regards.



Peux-tu me dire quelle est la signification de la **répétition** suivante?

« **Chaque, chaque, chaque** jour, je pense à elle. »

- a) Il pense à elle constamment.
- b) Il ne se souvient plus de la dernière fois qu'il a pensé à elle.
- c) Il pense à elle un jour sur deux.
- d) Il oublie souvent de penser à elle.

Réponse : a) Il pense à elle constamment.



Peux-tu me dire quelle est la signification de l'**énumération** suivante?

« Dans son jardin, on trouve **des tomates, des courgettes, des haricots, des carottes, des poivrons...** Demandez et vous recevrez! »

- a) Elle a du mal à faire pousser quoi que ce soit dans son jardin.
- b) Son jardin est diversifié et bien fourni.
- c) Elle cultive uniquement des fleurs, pas de légumes.
- d) Son jardin ne compte pas beaucoup de légumes.

Réponse : b) Son jardin est diversifié et bien fourni.



Peux-tu me dire quelle est la signification de la **métaphore** suivante?

« Je dois **digérer** cette information. »

- a) Je dois prendre le temps de comprendre et d'accepter l'information.
- b) J'ai trop mangé à mon dernier repas.
- c) J'ai déjà oublié cette information.
- d) J'ai besoin de manger quelque chose pour mieux comprendre.

Réponse : a) Je dois prendre le temps de comprendre et d'accepter l'information.



Peux-tu me dire quelle est la signification de la **comparaison** suivante?

« Il était vêtu de couleurs **aussi vives qu'un arc-en-ciel**. »

- a) Il portait une tenue entièrement noire.
- b) Il portait un uniforme pour le travail.
- c) Il portait un imperméable pour se protéger de la pluie.
- d) Il portait des vêtements colorés.

Réponse : d) Il portait des vêtements colorés.



Peux-tu me dire quelle est la signification de l'**énumération** suivante?

« Pour la rentrée, il s'est assuré d'acheter : **des crayons, des cartables, des cahiers, des ciseaux, des effaces...** »

- a) Il n'aime pas faire les courses pour la rentrée.
- b) Il a acheté tout le matériel nécessaire pour la rentrée.
- c) Il a seulement acheté des vêtements pour la rentrée.
- d) Il a oublié d'acheter ce qui est essentiel pour l'école.

Réponse : b) Il a acheté tout le matériel nécessaire pour la rentrée.



Peux-tu me dire quelle est la signification de la **répétition** suivante?

« Je veux **réussir**. Je veux **réussir**, m'entends-tu? **RÉUSSIR**. »

- a) Il ne sait pas ce qu'il veut vraiment.
- b) Il a changé d'idée et est prêt à abandonner.
- c) Il est déterminé et veut vraiment atteindre le succès.
- d) Il a déjà réussi et parle d'un succès passé.

Réponse : c) Il est déterminé et veut vraiment atteindre le succès.



Peux-tu me dire quelle est la signification de la **personnification** suivante?



« **Le temps vole** nos souvenirs. »

- a) Avec le temps, on oublie certains souvenirs.
- b) Des cambrioleurs peuvent entrer dans notre maison.
- c) On perd souvent des objets importants.
- d) On perd du temps en se remémorant des souvenirs.

Réponse : a) Avec le temps, on oublie certains souvenirs.



Peux-tu me dire quelle est la signification de la **gradation** suivante?



« Il **pleure, sanglote, hurle** de douleur. »

- a) Il est joyeux et veut le dire à tout le monde.
- b) Il a vu un film triste.
- c) Il veut attirer l'attention.
- d) Il a très mal.

Réponse : d) Il a très mal.



Peux-tu me dire quelle est la signification de la **périphrase** suivante?



« Le **meilleur ami de l'homme** court joyeusement dans le parc. »

- a) Le parc est réservé seulement aux hommes.
- b) Deux amis inséparables prennent plaisir à courir ensemble dans le parc.
- c) Le chien est en train de jouer et de courir dans le parc.
- d) Un groupe de personnes organise une course à pied dans le parc.

Réponse : c) Le chien est en train de jouer et de courir dans le parc.



Peux-tu me dire quelle est la signification de l'**antithèse** suivante?



« Ce **vieillard** a un cœur d'**enfant**. »

- a) Il a subi une greffe du cœur.
- b) Il a une attitude joyeuse et innocente malgré son âge.
- c) Il a un cœur fragile et doit faire attention.
- d) Il fait des activités physiques comme un jeune.

Réponse : b) Il a une attitude joyeuse et innocente malgré son âge.



Peux-tu me dire quelle est la signification de la **personnification** suivante?



« **L'ordinateur refuse** de coopérer aujourd'hui. »

- a) Travailler sur l'ordinateur aujourd'hui se passe très bien.
- b) Mon mot de passe est refusé sur l'ordinateur.
- c) Je ne peux pas utiliser l'ordinateur pour faire un travail d'équipe.
- d) L'ordinateur ne fonctionne pas bien aujourd'hui.

Réponse : d) L'ordinateur ne fonctionne pas bien aujourd'hui.



Peux-tu me dire quelle est la signification de la **gradation** suivante?



« **Froide, glacée, insupportable**, voici comment je décrirais l'eau du lac. »

- a) L'eau du lac est froide, mais agréable.
- b) L'eau du lac est très inconfortable à cause du froid.
- c) L'eau du lac est trop chaude pour être rafraichissante.
- d) Il fait bon de se baigner dans l'eau du lac.

Réponse : b) L'eau du lac est très inconfortable à cause du froid.



Peux-tu me dire quelle est la signification de l'**antithèse** suivante?



« Elle est **forte** en maths, mais **faible** en histoire. »

- a) Elle n'aime ni les mathématiques ni l'histoire.
- b) Elle a du mal à porter des livres d'histoire lourds, mais pas les manuels de maths.
- c) Elle excelle en mathématiques, mais rencontre des difficultés en histoire.
- d) Elle est douée dans toutes les matières.

Réponse : c) Elle excelle en mathématiques, mais rencontre des difficultés en histoire.



Peux-tu me dire quelle est la signification de la **périphrase** suivante?



« La **Ville lumière** attire des millions de touristes chaque année. »

- a) Paris est une destination touristique populaire.
- b) Les villes qui ont beaucoup de lumière sont plus populaires.
- c) Les touristes viennent dans la ville pour voir une exposition lumineuse.
- d) Les villes avec des activités le soir attirent rarement les touristes.

Réponse : a) Paris est une destination touristique populaire.



Dessiner la figure de style.

Ce défi se déroulera en deux étapes.

- 1) D'abord, tu auras 2 minutes pour dessiner une figure de style et faire deviner à ton équipe les mots en gras.
- 2) Ensuite, tu liras la figure de style à voix haute et ton équipe devra deviner de quelle figure de style il s'agit.

Ton temps commencera quand je te donnerai la carte.

Figure de style : « **lent comme une tortue** »

Réponse : Comparaison



Dessiner la figure de style.

Ce défi se déroulera en deux étapes.

- 1) D'abord, tu auras 2 minutes pour dessiner une figure de style et faire deviner à ton équipe les mots en gras.
- 2) Ensuite, tu liras la figure de style à voix haute et ton équipe devra deviner de quelle figure de style il s'agit.

Ton temps commencera quand je te donnerai la carte.

Figure de style : « **Ce nuage ressemble à un mouton** dans le ciel. »

Réponse : Comparaison



Dessiner la figure de style.

Ce défi se déroulera en deux étapes.

- 1) D'abord, tu auras 2 minutes pour dessiner une figure de style et faire deviner à ton équipe les mots en gras.
- 2) Ensuite, tu liras la figure de style à voix haute et ton équipe devra deviner de quelle figure de style il s'agit.

Ton temps commencera quand je te donnerai la carte.

Figure de style : « **triste comme un jour de pluie** »

Réponse : Comparaison



Dessiner la figure de style.

Ce défi se déroulera en deux étapes.

- 1) D'abord, tu auras 2 minutes pour dessiner une figure de style et faire deviner à ton équipe les mots en gras.
- 2) Ensuite, tu liras la figure de style à voix haute et ton équipe devra deviner de quelle figure de style il s'agit.

Ton temps commencera quand je te donnerai la carte.

Figure de style : « **haut comme une montagne** »

Réponse : Comparaison



Dessiner la figure de style.

Ce défi se déroulera en deux étapes.

- 1) D'abord, tu auras 2 minutes pour dessiner une figure de style et faire deviner à ton équipe les mots en gras.
- 2) Ensuite, tu liras la figure de style à voix haute et ton équipe devra deviner de quelle figure de style il s'agit.

Ton temps commencera quand je te donnerai la carte.

Figure de style : « **Ses mots étaient des flèches** qu'elle lançait avec précision. »

Réponse : Métaphore



Dessiner la figure de style.

Ce défi se déroulera en deux étapes.

- 1) D'abord, tu auras 2 minutes pour dessiner une figure de style et faire deviner à ton équipe les mots en gras.
- 2) Ensuite, tu liras la figure de style à voix haute et ton équipe devra deviner de quelle figure de style il s'agit.

Ton temps commencera quand je te donnerai la carte.

Figure de style : « **Mon cœur s'enflamme** quand je l'aperçois. »

Réponse : Métaphore



Dessiner la figure de style.

Ce défi se déroulera en deux étapes.

- 1) D'abord, tu auras 2 minutes pour dessiner une figure de style et faire deviner à ton équipe les mots en gras.
- 2) Ensuite, tu liras la figure de style à voix haute et ton équipe devra deviner de quelle figure de style il s'agit.

Ton temps commencera quand je te donnerai la carte.

Figure de style : « **Sa colère est un volcan prêt à exploser.** »

Réponse : Métaphore



Dessiner la figure de style.

Ce défi se déroulera en deux étapes.

- 1) D'abord, tu auras 2 minutes pour dessiner une figure de style et faire deviner à ton équipe les mots en gras.
- 2) Ensuite, tu liras la figure de style à voix haute et ton équipe devra deviner de quelle figure de style il s'agit.

Ton temps commencera quand je te donnerai la carte.

Figure de style : « **Son regard est un aimant** qui attire inmanquablement le mien. »

Réponse : Métaphore



Dessiner la figure de style.

Ce défi se déroulera en deux étapes.

- 1) D'abord, tu auras 2 minutes pour dessiner une figure de style et faire deviner à ton équipe les mots en gras.
- 2) Ensuite, tu liras la figure de style à voix haute et ton équipe devra deviner de quelle figure de style il s'agit.

Ton temps commencera quand je te donnerai la carte.

Figure de style : « Le vent **souffle, souffle, souffle** et emporte les feuilles. »

Réponse : Répétition



Dessiner la figure de style.

Ce défi se déroulera en deux étapes.

- 1) D'abord, tu auras 2 minutes pour dessiner une figure de style et faire deviner à ton équipe les mots en gras.
- 2) Ensuite, tu liras la figure de style à voix haute et ton équipe devra deviner de quelle figure de style il s'agit.

Ton temps commencera quand je te donnerai la carte.

Figure de style : « La voiture **tourne, tourne et tourne** encore, puis s'arrête... contre un arbre. »

Réponse : Répétition



Dessiner la figure de style.

Ce défi se déroulera en deux étapes.

- 1) D'abord, tu auras 2 minutes pour dessiner une figure de style et faire deviner à ton équipe les mots en gras.
- 2) Ensuite, tu liras la figure de style à voix haute et ton équipe devra deviner de quelle figure de style il s'agit.

Ton temps commencera quand je te donnerai la carte.

Figure de style : « **Ni** ma mère, **ni** mon père, **ni** même mon frère ne savent où se trouve mon téléphone. »

Réponse : Répétition



Dessiner la figure de style.

Ce défi se déroulera en deux étapes.

- 1) D'abord, tu auras 2 minutes pour dessiner une figure de style et faire deviner à ton équipe les mots en gras.
- 2) Ensuite, tu liras la figure de style à voix haute et ton équipe devra deviner de quelle figure de style il s'agit.

Ton temps commencera quand je te donnerai la carte.

Figure de style : « J'adore **chanter. Chanter, chanter, chanter**, toute la journée. »

Réponse : Répétition



Dessiner la figure de style.

Ce défi se déroulera en deux étapes.

- 1) D'abord, tu auras 2 minutes pour dessiner une figure de style et faire deviner à ton équipe les mots en gras.
- 2) Ensuite, tu liras la figure de style à voix haute et ton équipe devra deviner de quelle figure de style il s'agit.

Ton temps commencera quand je te donnerai la carte.

Figure de style : « **Des pizzas, des salades, du gâteau, des crudités, du fromage, des boissons...** un véritable buffet était offert aux invités. »

Réponse : Énumération



Dessiner la figure de style.

Ce défi se déroulera en deux étapes.

- 1) D'abord, tu auras 2 minutes pour dessiner une figure de style et faire deviner à ton équipe les mots en gras.
- 2) Ensuite, tu liras la figure de style à voix haute et ton équipe devra deviner de quelle figure de style il s'agit.

Ton temps commencera quand je te donnerai la carte.

Figure de style : « **Les nuages. Le vent. La pluie.** L'orage s'en vient. »

Réponse : Énumération



Dessiner la figure de style.

Ce défi se déroulera en deux étapes.

- 1) D'abord, tu auras 2 minutes pour dessiner une figure de style et faire deviner à ton équipe les mots en gras.
- 2) Ensuite, tu liras la figure de style à voix haute et ton équipe devra deviner de quelle figure de style il s'agit.

Ton temps commencera quand je te donnerai la carte.

Figure de style : « Le parc est rempli de **fleurs, d'arbres, d'oiseaux...** Comme c'est paisible! »

Réponse : Énumération



Dessiner la figure de style.

Ce défi se déroulera en deux étapes.

- 1) D'abord, tu auras 2 minutes pour dessiner une figure de style et faire deviner à ton équipe les mots en gras.
- 2) Ensuite, tu liras la figure de style à voix haute et ton équipe devra deviner de quelle figure de style il s'agit.

Ton temps commencera quand je te donnerai la carte.

Figure de style : « Pour la rentrée, il a tout acheté : **des crayons, des cartables, des cahiers, des ciseaux, des effaces...** »

Réponse : Énumération

À découper

À découper



Dessiner la figure de style.

Ce défi se déroulera en deux étapes.

- 1) D'abord, tu auras 2 minutes pour dessiner une figure de style et faire deviner à ton équipe les mots en gras.
- 2) Ensuite, tu liras la figure de style à voix haute et ton équipe devra deviner de quelle figure de style il s'agit.

Ton temps commencera quand je te donnerai la carte.

Figure de style : « La **Ville lumière** attire des millions de touristes chaque année. »

Réponse : Périphrase



Dessiner la figure de style.

Ce défi se déroulera en deux étapes.

- 1) D'abord, tu auras 2 minutes pour dessiner une figure de style et faire deviner à ton équipe les mots en gras.
- 2) Ensuite, tu liras la figure de style à voix haute et ton équipe devra deviner de quelle figure de style il s'agit.

Ton temps commencera quand je te donnerai la carte.

Figure de style : « Je rêve de visiter la **planète rouge**, si un jour c'est possible. »

Réponse : Périphrase



Dessiner la figure de style.

Ce défi se déroulera en deux étapes.

- 1) D'abord, tu auras 2 minutes pour dessiner une figure de style et faire deviner à ton équipe les mots en gras.
- 2) Ensuite, tu liras la figure de style à voix haute et ton équipe devra deviner de quelle figure de style il s'agit.

Ton temps commencera quand je te donnerai la carte.

Figure de style : « Les lumières s'allument : **une, deux, cent.** »

Réponse : Gradation



Dessiner la figure de style.

Ce défi se déroulera en deux étapes.

- 1) D'abord, tu auras 2 minutes pour dessiner une figure de style et faire deviner à ton équipe les mots en gras.
- 2) Ensuite, tu liras la figure de style à voix haute et ton équipe devra deviner de quelle figure de style il s'agit.

Ton temps commencera quand je te donnerai la carte.

Figure de style : « Le feu **éclaire, chauffe, brule** tout. »

Réponse : Gradation





Dessiner la figure de style.

Ce défi se déroulera en deux étapes.

- 1) D'abord, tu auras 2 minutes pour dessiner une figure de style et faire deviner à ton équipe les mots en gras.
- 2) Ensuite, tu liras la figure de style à voix haute et ton équipe devra deviner de quelle figure de style il s'agit.

Ton temps commencera quand je te donnerai la carte.

Figure de style : « **L'orage crie sa colère** à travers la ville. »

Réponse : Personification



Dessiner la figure de style.

Ce défi se déroulera en deux étapes.

- 1) D'abord, tu auras 2 minutes pour dessiner une figure de style et faire deviner à ton équipe les mots en gras.
- 2) Ensuite, tu liras la figure de style à voix haute et ton équipe devra deviner de quelle figure de style il s'agit.

Ton temps commencera quand je te donnerai la carte.

Figure de style : « Après une journée très occupée,
le **téléphone s'est endormi.** »

Réponse : Personification



Dessiner la figure de style.

Ce défi se déroulera en deux étapes.

- 1) D'abord, tu auras 2 minutes pour dessiner une figure de style et faire deviner à ton équipe les mots en gras.
- 2) Ensuite, tu liras la figure de style à voix haute et ton équipe devra deviner de quelle figure de style il s'agit.

Ton temps commencera quand je te donnerai la carte.

Figure de style : « En entendant cette chanson,
elle **sourit.** Lui, il **pleure.** »

Réponse : Antithèse



Dessiner la figure de style.

Ce défi se déroulera en deux étapes.

- 1) D'abord, tu auras 2 minutes pour dessiner une figure de style et faire deviner à ton équipe les mots en gras.
- 2) Ensuite, tu liras la figure de style à voix haute et ton équipe devra deviner de quelle figure de style il s'agit.

Ton temps commencera quand je te donnerai la carte.

Figure de style : « Il passe ses **journées** à rêver,
mais ses **nuits** à travailler. »

Réponse : Antithèse





Mimer la figure de style.

Ce défi se déroulera en deux étapes.

- 1) D'abord, tu auras 2 minutes pour mimer une figure de style et faire deviner à ton équipe les mots en gras.
- 2) Ensuite, tu liras la figure de style à voix haute et ton équipe devra deviner de quelle figure de style il s'agit.

Ton temps commencera quand je te donnerai la carte.

Figure de style : « **rapide comme l'éclair** »

Réponse : Comparaison



Mimer la figure de style.

Ce défi se déroulera en deux étapes.

- 1) D'abord, tu auras 2 minutes pour mimer une figure de style et faire deviner à ton équipe les mots en gras.
- 2) Ensuite, tu liras la figure de style à voix haute et ton équipe devra deviner de quelle figure de style il s'agit.

Ton temps commencera quand je te donnerai la carte.

Figure de style : « **léger comme une plume** »

Réponse : Comparaison



Mimer la figure de style.

Ce défi se déroulera en deux étapes.

- 1) D'abord, tu auras 2 minutes pour mimer une figure de style et faire deviner à ton équipe les mots en gras.
- 2) Ensuite, tu liras la figure de style à voix haute et ton équipe devra deviner de quelle figure de style il s'agit.

Ton temps commencera quand je te donnerai la carte.

Figure de style : « **aussi fragile qu'une bulle de savon** »

Réponse : Comparaison



Mimer la figure de style.

Ce défi se déroulera en deux étapes.

- 1) D'abord, tu auras 2 minutes pour mimer une figure de style et faire deviner à ton équipe les mots en gras.
- 2) Ensuite, tu liras la figure de style à voix haute et ton équipe devra deviner de quelle figure de style il s'agit.

Ton temps commencera quand je te donnerai la carte.

Figure de style : « **Ses paroles avaient l'air de flèches acérées.** »

Réponse : Comparaison

À découper

À découper



Mimer la figure de style.

Ce défi se déroulera en deux étapes.

- 1) D'abord, tu auras 2 minutes pour mimer une figure de style et faire deviner à ton équipe les mots en gras.
- 2) Ensuite, tu liras la figure de style à voix haute et ton équipe devra deviner de quelle figure de style il s'agit.

Ton temps commencera quand je te donnerai la carte.

Figure de style : « Il a trouvé **la clé de son cœur**. »

Réponse : Métaphore



Mimer la figure de style.

Ce défi se déroulera en deux étapes.

- 1) D'abord, tu auras 2 minutes pour mimer une figure de style et faire deviner à ton équipe les mots en gras.
- 2) Ensuite, tu liras la figure de style à voix haute et ton équipe devra deviner de quelle figure de style il s'agit.

Ton temps commencera quand je te donnerai la carte.

Figure de style : « **J'ai des papillons dans le ventre**. »

Réponse : Métaphore



Mimer la figure de style.

Ce défi se déroulera en deux étapes.

- 1) D'abord, tu auras 2 minutes pour mimer une figure de style et faire deviner à ton équipe les mots en gras.
- 2) Ensuite, tu liras la figure de style à voix haute et ton équipe devra deviner de quelle figure de style il s'agit.

Ton temps commencera quand je te donnerai la carte.

Figure de style : « **Le temps, c'est de l'argent**. »

Réponse : Métaphore



Mimer la figure de style.

Ce défi se déroulera en deux étapes.

- 1) D'abord, tu auras 2 minutes pour mimer une figure de style et faire deviner à ton équipe les mots en gras.
- 2) Ensuite, tu liras la figure de style à voix haute et ton équipe devra deviner de quelle figure de style il s'agit.

Ton temps commencera quand je te donnerai la carte.

Figure de style : « Rien ne peut atteindre son **cœur de pierre**. »

Réponse : Métaphore



Mimer la figure de style.

Ce défi se déroulera en deux étapes.

- 1) D'abord, tu auras 2 minutes pour mimer une figure de style et faire deviner à ton équipe les mots en gras.
- 2) Ensuite, tu liras la figure de style à voix haute et ton équipe devra deviner de quelle figure de style il s'agit.

Ton temps commencera quand je te donnerai la carte.

Figure de style : « Elle a de grandes ambitions. Elle pourrait devenir **actrice, écrivaine, infirmière, astronaute...** »

Réponse : Énumération



Mimer la figure de style.

Ce défi se déroulera en deux étapes.

- 1) D'abord, tu auras 2 minutes pour mimer une figure de style et faire deviner à ton équipe les mots en gras.
- 2) Ensuite, tu liras la figure de style à voix haute et ton équipe devra deviner de quelle figure de style il s'agit.

Ton temps commencera quand je te donnerai la carte.

Figure de style : « Je ne serai jamais prête à temps pour les fêtes!
Magasiner, emballer les cadeaux, cuisiner pour toute la famille, faire le ménage... Comment vais-je y arriver? »

Réponse : Énumération



Mimer la figure de style.

Ce défi se déroulera en deux étapes.

- 1) D'abord, tu auras 2 minutes pour mimer une figure de style et faire deviner à ton équipe les mots en gras.
- 2) Ensuite, tu liras la figure de style à voix haute et ton équipe devra deviner de quelle figure de style il s'agit.

Ton temps commencera quand je te donnerai la carte.

Figure de style : « Les matins sont une course : **les douches rapides, les toasts brûlés, la brosse à dents oubliée, l'autobus à attraper de justesse.** »

Réponse : Énumération



Mimer la figure de style.

Ce défi se déroulera en deux étapes.

- 1) D'abord, tu auras 2 minutes pour mimer une figure de style et faire deviner à ton équipe les mots en gras.
- 2) Ensuite, tu liras la figure de style à voix haute et ton équipe devra deviner de quelle figure de style il s'agit.

Ton temps commencera quand je te donnerai la carte.

Figure de style : « Dans la cour d'école, les enfants s'amuse^{nt}. Ils **jouent au ballon, sautent à la corde, courent, chantent des chansons** sans jamais s'épuiser. »

Réponse : Énumération



Mimer la figure de style.

Ce défi se déroulera en deux étapes.

- 1) D'abord, tu auras 2 minutes pour mimer une figure de style et faire deviner à ton équipe les mots en gras.
- 2) Ensuite, tu liras la figure de style à voix haute et ton équipe devra deviner de quelle figure de style il s'agit.

Ton temps commencera quand je te donnerai la carte.

Figure de style : « **Marcher, marcher** et encore **marcher**, sans jamais s'arrêter. »

Réponse : Répétition



Mimer la figure de style.

Ce défi se déroulera en deux étapes.

- 1) D'abord, tu auras 2 minutes pour mimer une figure de style et faire deviner à ton équipe les mots en gras.
- 2) Ensuite, tu liras la figure de style à voix haute et ton équipe devra deviner de quelle figure de style il s'agit.

Ton temps commencera quand je te donnerai la carte.

Figure de style : « Le ballon **monte, monte, monte**, puis éclate! »

Réponse : Répétition



Mimer la figure de style.

Ce défi se déroulera en deux étapes.

- 1) D'abord, tu auras 2 minutes pour mimer une figure de style et faire deviner à ton équipe les mots en gras.
- 2) Ensuite, tu liras la figure de style à voix haute et ton équipe devra deviner de quelle figure de style il s'agit.

Ton temps commencera quand je te donnerai la carte.

Figure de style : « J'ai **faim** pour de la pizza, **faim** pour des frites, **faim** pour du chocolat. »

Réponse : Répétition



Mimer la figure de style.

Ce défi se déroulera en deux étapes.

- 1) D'abord, tu auras 2 minutes pour mimer une figure de style et faire deviner à ton équipe les mots en gras.
- 2) Ensuite, tu liras la figure de style à voix haute et ton équipe devra deviner de quelle figure de style il s'agit.

Ton temps commencera quand je te donnerai la carte.

Figure de style : « J'ai vraiment **peur**. **Peur** du noir, **peur** des monstres, **peur** de tomber... »

Réponse : Répétition



Mimer la figure de style.

Ce défi se déroulera en deux étapes.

- 1) D'abord, tu auras 2 minutes pour mimer une figure de style et faire deviner à ton équipe les mots en gras.
- 2) Ensuite, tu liras la figure de style à voix haute et ton équipe devra deviner de quelle figure de style il s'agit.

Ton temps commencera quand je te donnerai la carte.

Figure de style : « Elle **esquisse un sourire, rigole**, puis **s'esclaffe**. »

Réponse : Gradation



Mimer la figure de style.

Ce défi se déroulera en deux étapes.

- 1) D'abord, tu auras 2 minutes pour mimer une figure de style et faire deviner à ton équipe les mots en gras.
- 2) Ensuite, tu liras la figure de style à voix haute et ton équipe devra deviner de quelle figure de style il s'agit.

Ton temps commencera quand je te donnerai la carte.

Figure de style : « Pour se faire entendre, il **chuchote**, **parle** et **crie**, enfin. »

Réponse : Gradation



Mimer la figure de style.

Ce défi se déroulera en deux étapes.

- 1) D'abord, tu auras 2 minutes pour mimer une figure de style et faire deviner à ton équipe les mots en gras.
- 2) Ensuite, tu liras la figure de style à voix haute et ton équipe devra deviner de quelle figure de style il s'agit.

Ton temps commencera quand je te donnerai la carte.

Figure de style : « Comme j'aime visiter New York!
La **Grosse Pomme** a tant à offrir. »

Réponse : Périphrase



Mimer la figure de style.

Ce défi se déroulera en deux étapes.

- 1) D'abord, tu auras 2 minutes pour mimer une figure de style et faire deviner à ton équipe les mots en gras.
- 2) Ensuite, tu liras la figure de style à voix haute et ton équipe devra deviner de quelle figure de style il s'agit.

Ton temps commencera quand je te donnerai la carte.

Figure de style : « Le **roi des animaux** règne sur la savane. »

Réponse : Périphrase





Mimer la figure de style.

Ce défi se déroulera en deux étapes.

- 1) D'abord, tu auras 2 minutes pour mimer une figure de style et faire deviner à ton équipe les mots en gras.
- 2) Ensuite, tu liras la figure de style à voix haute et ton équipe devra deviner de quelle figure de style il s'agit.

Ton temps commencera quand je te donnerai la carte.

Figure de style : « **Le stylo** danse sur la feuille. »

Réponse : Personification



Mimer la figure de style.

Ce défi se déroulera en deux étapes.

- 1) D'abord, tu auras 2 minutes pour mimer une figure de style et faire deviner à ton équipe les mots en gras.
- 2) Ensuite, tu liras la figure de style à voix haute et ton équipe devra deviner de quelle figure de style il s'agit.

Ton temps commencera quand je te donnerai la carte.

Figure de style : « **Les ciseaux** dévorent le papier **avec appétit**. »

Réponse : Personification



Mimer la figure de style.

Ce défi se déroulera en deux étapes.

- 1) D'abord, tu auras 2 minutes pour mimer une figure de style et faire deviner à ton équipe les mots en gras.
- 2) Ensuite, tu liras la figure de style à voix haute et ton équipe devra deviner de quelle figure de style il s'agit.

Ton temps commencera quand je te donnerai la carte.

Figure de style : « Il se **réveille** en sursaut, avant de s'**endormir** paisiblement. »

Réponse : Antithèse



Mimer la figure de style.

Ce défi se déroulera en deux étapes.

- 1) D'abord, tu auras 2 minutes pour mimer une figure de style et faire deviner à ton équipe les mots en gras.
- 2) Ensuite, tu liras la figure de style à voix haute et ton équipe devra deviner de quelle figure de style il s'agit.

Ton temps commencera quand je te donnerai la carte.

Figure de style : « Devant cette situation, elle ne savait pas si elle devait **rire** ou **pleurer**. »

Réponse : Antithèse



Voyage au cœur des figures de style - Plateau de jeu

