

# Apprendre ensemble

## Dans quel sens ?

### ACTIVITÉ #4

SÉQUENCE : DÉVELOPPER SON VOCABULAIRE —  
LE SENS DES MOTS — 2<sup>E</sup> ET 3<sup>E</sup> CYCLES DU PRIMAIRE

**Par Marie-Lou Laplante,**  
orthopédagogue, pour l'institut TA



### Intention de l'activité

L'objectif de cette activité est d'amener votre enfant à comprendre que certains mots ont différents sens selon le contexte.



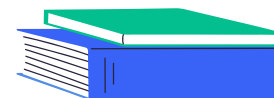
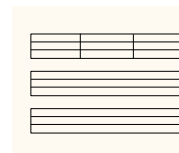
### Pertinence de l'activité

Cette activité aidera votre enfant à comprendre que certains mots, même s'ils ont la même orthographe, n'ont pas toujours le même sens d'une phrase à l'autre. Lorsqu'un enfant le réalise, il développe ses connaissances sur les mots.



### Matériel requis

- La liste de mots en annexe
- Un journal ou un magazine
- Le livre de lecture de votre enfant



## À VOUS DE JOUER AVEC VOTRE ENFANT !

### Expliquez-lui l'activité :



Aujourd'hui, j'aimerais te faire prendre conscience que certains mots peuvent avoir des sens différents selon le contexte.

### Expliquez-lui pourquoi :



Ça t'aidera à mieux comprendre certaines expressions, mais aussi, à utiliser plus efficacement le dictionnaire. Par exemple, si tu cherches un synonyme du mot **marche**, tu dois d'abord te questionner sur son sens : est-ce qu'il est utilisé comme nom commun, comme une **marche** d'escalier ? Est-il plutôt utilisé comme verbe conjugué, comme il **marche** dans la rue ? En te posant ces questions, tu pourras faire le bon choix de mots.

### Expliquez-lui quand :



Tu peux utiliser cette stratégie à n'importe quel moment lorsque tu écris ou que tu lis.

### Essayez ensemble :



Analysons une phrase dans laquelle on utilise un mot qui peut avoir différents sens.

#### Cette glace fond à vue d'œil !

- De quelle sorte de glace parle-t-on ? La glace dans le sens d'une patinoire ? D'une crème glacée ? Ou celle qu'on met dans le congélateur ?

Tu vois, sans contexte, c'est difficile de savoir de quoi on parle. Alors, qu'est-ce qu'on pourrait faire pour clarifier le sens ?

#### 1 On pourrait compléter les phrases pour donner plus d'indices.

- Par exemple : *Cette glace à la vanille fond à vue d'œil !* Maintenant, je comprends que le mot glace fait référence à de la crème glacée.

#### 2 On pourrait aussi utiliser un mot plus précis.

- Si on parle du dessert glacé, on pourrait tout simplement dire : *Cette crème glacée fond à vue d'œil !* Maintenant c'est clair et précis.

#### Faisons un autre essai, mais cette fois-ci, avec le mot sommet.

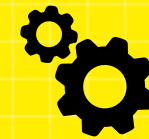
- On pourrait dire ou écrire : *J'ai enfin atteint le sommet de la montagne !* ou *Un hexagone a six sommets.*

Grâce aux indices dans les phrases, je suis capable de comprendre que le mot *sommet* peut désigner la partie la plus haute d'une montagne et le lieu où se rencontrent les arêtes d'une figure plane.



#### Petite astuce

Amusez-vous à deviner les différents sens de certains mots, à l'aide de notre liste en annexe ! Votre enfant développera ses habiletés réflexives, ce qui l'aidera lorsqu'il y sera confronté dans un texte.



## Liste de mots qui ont plusieurs sens

addition	ensemble	plat
aigu	face	produit
aile	figure	rayon
artère	glace	règle
bouton	grandeur	reste
chemise	inférieur	retenue
coeur	marche	signe
croissant	opération	solide
cuisine	ordre	solution
directeur	patron	sommet
dire*	mais	savoir*
différence	peine	suite
valeur		