

Français
1^{re} et 2^e année

Le marché des mots



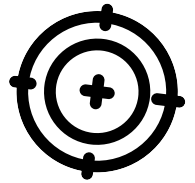
Cahier de l'enseignant(e)

Présentation de l'activité

L'activité *Le marché des mots* invite les élèves à explorer le monde des noms communs en organisant un marché en classe! Les élèves devront créer un kiosque de mots autour d'une thématique liée à l'alimentation. Ensuite, ils feront le marché pour sélectionner des mots et, finalement, créeront un menu à partir des mots sélectionnés.

Objectifs de l'activité

- Créer une banque de mots autour d'une thématique.
- Apprendre l'orthographe de nouveaux mots.
- Se familiariser avec les caractéristiques du nom commun.
- Enrichir son vocabulaire.



Durée de l'activité

- 120 minutes



Matériel

- Le guide de l'enseignant(e)
- Crayons à mine, crayons à colorier et ciseaux
- Annexes 1, 2 et 3



1^{re} période

Présentation des consignes

30 minutes

Conception du kiosque d'aliments

30 minutes

2^e période

Présentation des consignes

10 minutes

Sélection d'aliments au marché

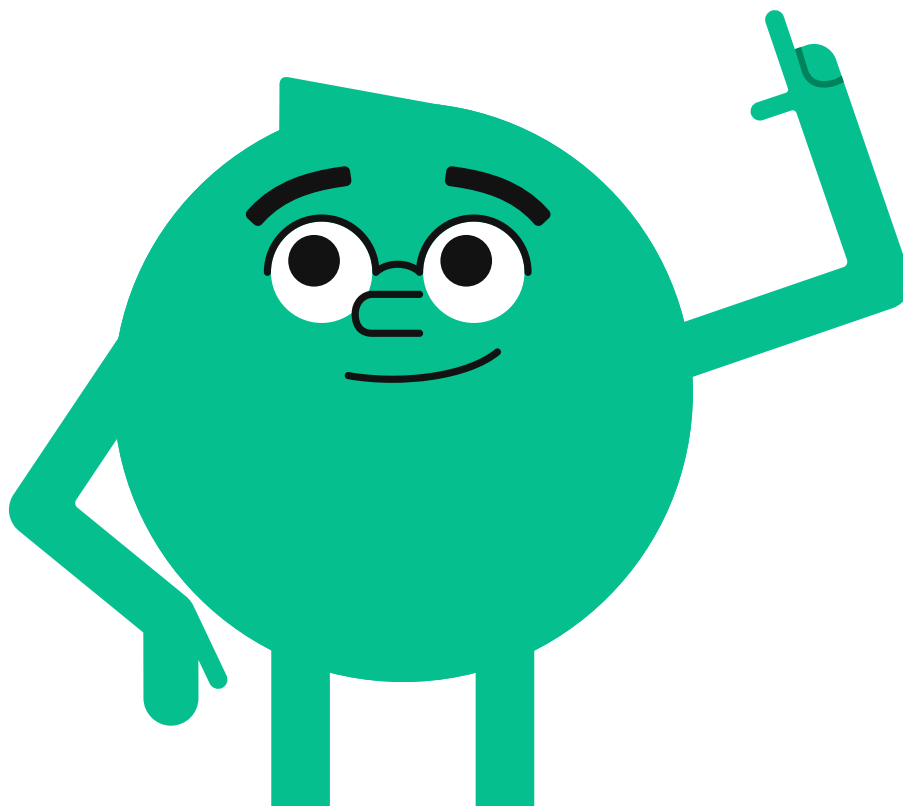
20 minutes

Création d'un menu

30 minutes

Déroulement suggéré**Préparation**








Imprimez suffisamment d'annexes pour que chaque équipe ait une annexe 1, une annexe 2 et une annexe 3.





1^{re} période

- Présentez l'objectif de la première période, soit de créer un kiosque d'aliments autour d'une thématique.
- En grand groupe, créez un exemple de kiosque de mots autour d'une thématique différente de celles proposées (voir plus bas). Par exemple, vous pourriez choisir *les vêtements* ou *les véhicules*. Pendant cet exercice, mettez l'accent sur les questions que l'on se pose pour déterminer si un mot appartient à un champ lexical et celles que l'on se pose pour déterminer si un mot est un nom commun.
- Regroupez les élèves en équipe de deux.
- Chaque équipe choisit une thématique et l'écrit sur l'annexe 1. Deux équipes peuvent choisir la même thématique.

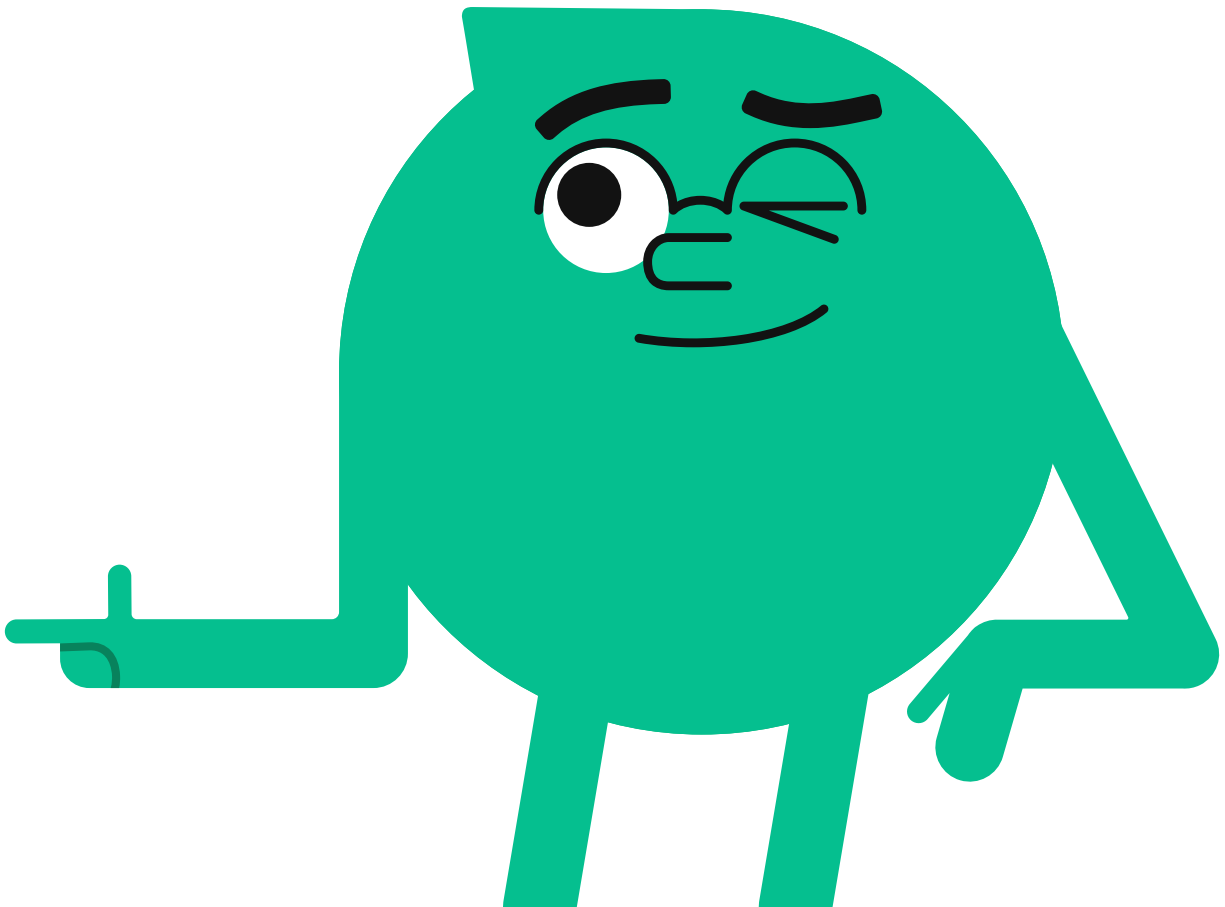
Thématiques	
Fruits 	Légumes 
Produits laitiers 	Boissons 
Boulangerie 	Viandes et substituts 
Desserts 	-----

• Conception des kiosques d'aliments

- Invitez les élèves à créer leur kiosque d'aliments en écrivant un aliment différent sur chacune des 12 étiquettes de l'annexe 2. Tous les aliments doivent être des noms communs et être liés à la thématique choisie.
- Invitez les élèves à dessiner les aliments dans les encadrés situés à gauche des étiquettes.

2^e période

- Présentation des consignes
 - Présentez l'objectif de la deuxième période, soit de faire le marché et ensuite de créer un menu.
- Sélection des aliments au marché
 - Chaque équipe doit déterminer qui des deux élèves ira faire le marché et qui s'occupera du kiosque.
 - L'élève qui fait le marché sélectionne un aliment par kiosque.
 - À la fin du marché, chaque équipe devrait avoir une douzaine de mots.
- Création du menu
 - Invitez les élèves à confectionner un menu en retranscrivant les mots qu'ils ont devant eux (les mots sélectionnés lors du marché et les mots de leur kiosque restants) sur l'annexe 3. Les élèves ne doivent pas nécessairement utiliser tous les mots.
 - Au besoin, remplissez la section Entrée en grand groupe pour montrer un exemple.
 - Les élèves peuvent créer un menu réaliste ou un menu farfelu.



Annexe 1 : Ma thématique



Bienvenue au kiosque



Annexe 2 : Les aliments

A large, rounded rectangular frame with a thick black border. Inside the frame, on the left side, is a smaller, rounded rectangular box, also with a thick black border, intended for a food image.A large, rounded rectangular frame with a thick black border. Inside the frame, on the left side, is a smaller, rounded rectangular box, also with a thick black border, intended for a food image.A large, rounded rectangular frame with a thick black border. Inside the frame, on the left side, is a smaller, rounded rectangular box, also with a thick black border, intended for a food image.A large, rounded rectangular frame with a thick black border. Inside the frame, on the left side, is a smaller, rounded rectangular box, also with a thick black border, intended for a food image.



A large horizontal rounded rectangle containing a smaller rounded rectangle on the left side, intended for a student's response.

A large horizontal rounded rectangle containing a smaller rounded rectangle on the left side, intended for a student's response.

A large horizontal rounded rectangle containing a smaller rounded rectangle on the left side, intended for a student's response.

A large horizontal rounded rectangle containing a smaller rounded rectangle on the left side, intended for a student's response.





Annexe 3 : Le menu du jour

Nom :

Nom :

Le menu du jour

Entrée

Une salade de/d' \$
ou

Une soupe de/d' \$

Plat principal

Des brochettes de/d' \$
ou

Un ragout de/d' \$

Avec un accompagnement de/d'

Dessert

Un morceau de/d' \$
ou

Un bol de/d' \$
ou

Une assiette de/d' \$

Boisson

Un verre de/d' \$
ou

Une tasse de/d' \$

Bon appétit!