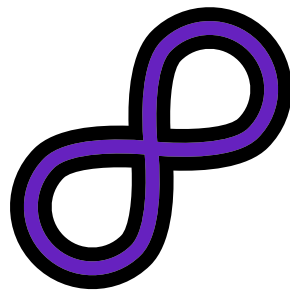


Français
Secondaire 1 à 3

Jeu d'évasion : Retour vers le présent



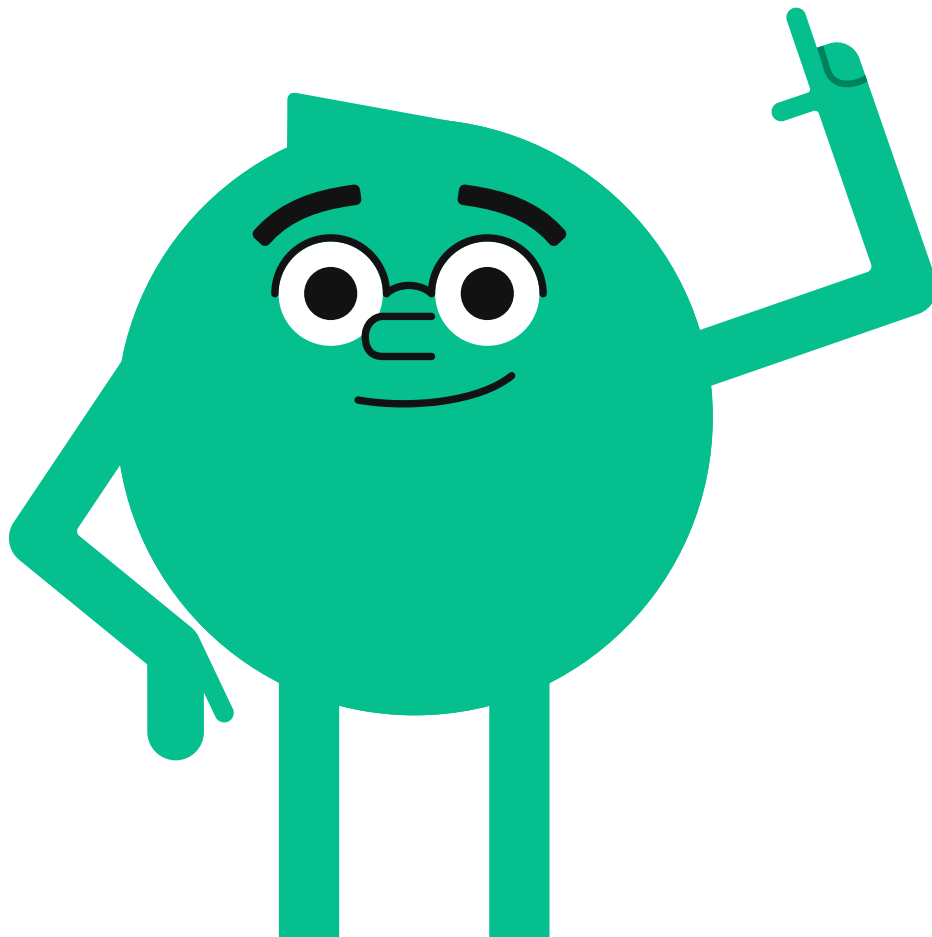
Guide de l'enseignant(e)

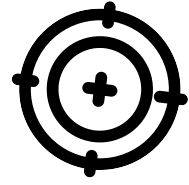
Présentation de l'activité

Un évènement incroyable s'est produit : toute la classe a été projetée dans le futur! Une mystérieuse navette équipée de tout ce qu'il faut pour regagner le présent se trouve devant vous.

Votre mission : relever 4 défis pour fuir ce futur inconnu et menaçant. Pour vous aider, les humains du futur vous ont laissé des messages à décoder. Chaque défi relevé vous permettra d'accéder au défi suivant. Saurez-vous relever tous les défis en découvrant les bons mots de passe avant qu'il ne soit trop tard?

Attention! Vous devez noter les mots de passe trouvés lors de chacun des défis, car ce sont les indices qui vous permettront de résoudre l'énigme finale. Seule la découverte de cette énigme vous permettra de sortir de cette prison temporelle et de mettre fin au compte à rebours qui a déjà commencé...





Objectifs pédagogiques

- Conjuguer des verbes réguliers et irréguliers.
- Conjuguer des verbes à tous les temps et modes verbaux.
- Travailler en équipe.

Durée de l'activité



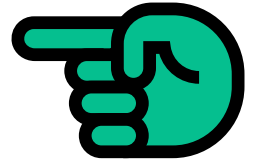
- 75 minutes

Matériel

- Enveloppes
- Les annexes (1 à 5)
- Recueils de conjugaison
- Crayons et ciseaux



Déroulement suggéré



Préparation

- Imprimez un document *Énigme finale* (Annexe 1) par équipe.
- Préparez les enveloppes.
 - Placez tous les documents nécessaires pour chaque défi (Annexes 2, 3, 4 et 5) dans une enveloppe distincte.
 - Chaque équipe recevra 4 enveloppes, soit une enveloppe par défi. Si vous avez 5 équipes dans un groupe, vous devrez préparer 20 enveloppes au total (5 x 4).

Présentation de l'activité

- Accueillez et placez les élèves en équipe de 4. Vous pouvez former les équipes à l'avance si vous le souhaitez.
- Lisez aux élèves la présentation de l'activité.
- Remettez un recueil de conjugaison à chaque équipe (si vous le souhaitez).
- Distribuez la feuille *Énigme finale* sur laquelle les élèves notent les mots de passe trouvés lors des défis.
- Annoncez aux élèves qu'ils doivent travailler en collaboration avec les membres de leur équipe et qu'ils ne doivent pas parler aux membres des autres équipes.
- Annoncez que chaque équipe pourrait recevoir un indice pendant chacun des défis.

Comment fonctionnent les indices?

- C'est seulement lorsqu'une équipe réussit à résoudre un défi **sans indice** que l'indice est transmis, deux minutes plus tard, aux autres équipes.
- Vous pouvez aussi donner l'indice à toutes les équipes en même temps si ces dernières ne parviennent pas à résoudre un défi.
- N'hésitez pas à donner d'autres indices, selon les besoins et le rythme de vos groupes.

- Projetez et démarrez un compte à rebours qui mène à la fin de la période.

Défi 1

- Remettez l'enveloppe contenant le défi 1 à chacune des équipes.

Défi 2

- Remettez l'enveloppe contenant le défi 2 à une équipe lorsqu'elle réussit correctement le défi 1. Comme les équipes ne réussiront pas les défis en même temps, il est normal que les équipes ne reçoivent pas les défis 2, 3 et 4 en même temps.

Défi 3

- Remettez l'enveloppe contenant le défi 3 à une équipe lorsqu'elle réussit correctement le défi 2.

Défi 4

- Remettez l'enveloppe contenant le défi 4 à une équipe lorsqu'elle réussit correctement le défi 3.

L'énigme finale

- Les élèves doivent résoudre l'énigme finale. Lorsqu'ils auront trouvé ce mot, le compte à rebours s'arrêtera pour cette équipe. S'il reste encore du temps, cela veut dire qu'ils ont réussi la mission!



Corrigé

Défi 1 : Le mot caché

X	S	E	M	I	M	L	X	X	E	X	C
X	U	A	T	X	U	L	L	A	F	A	R
T	D	M	R	E	X	X	O	T	X	X	A
X	N	X	Q	E	J	F	U	X	X	U	I
V	E	A	E	S	L	R	U	X	E	X	G
O	R	B	S	X	N	L	I	S	V	X	N
U	S	O	O	S	U	O	I	O	X	S	I
L	N	C	H	I	I	A	T	E	V	E	O
A	O	R	X	X	R	N	C	R	U	A	N
I	R	H	E	U	Z	A	I	E	O	C	S
S	U	X	A	S	X	T	I	F	A	S	X
I	A	G	U	X	X	I	X	S	L	X	X
L	A	V	I	E	Z	D	I	T	X	X	E

Falloir ▶ ind. passé composé, 3^e p. s. → *a fallu*

Mettre ▶ ind. passé simple, 1^{re} p. pl. → *mîmes*

Sortir ▶ impératif présent, 1^{re} p. pl. → *sortons*

Boire ▶ ind. conditionnel présent, 2^e p. s. → *boirais*

Rendre ▶ ind. futur antérieur, 1^{re} p. pl. → *aurons rendu*

Jeter ▶ infinitif passé → *avoir jeté*

Vouloir ▶ ind. imparfait, 1^{re} p. s. → *voulais*

Avoir ▶ ind. conditionnel passé, 1^{re} p. s. → *aurais eu*

Dire ▶ ind. plus-que-parfait, 2^e p. pl. → *aviez dit*

Craindre ▶ subjonctif présent, 1^{re} p. pl. → *craignons*

Cueillir ▶ ind. futur simple, 2^e p. s. → *cueilleras*

Finir ▶ participe présent → *finissant*

Être ▶ ind. passé simple, 1^{re} p. s. → *fus*

Indice : Pour découvrir le mot de passe, enlevez les X.

Mot de passe : Aiguille

Corrigé

Défi 2 : L'intrus

L'intrus est le verbe *vieilliriez*, puisqu'il s'agit du seul verbe qui n'est pas conjugué au subjonctif présent. En effet, il est conjugué à l'indicatif conditionnel présent.

Indice : Pour découvrir l'intrus, ne pensez pas au sens des verbes, mais plutôt aux temps et aux modes verbaux auxquels ils sont conjugués.

Mot de passe : Vieilliriez

Défi 3 : Le chiffre caché

« À notre époque, les vivres **manquent** cruellement. Nous **avons découvert** des moyens de voyager dans le temps pour piller les ressources du passé. J'**imagine** les nombreuses questions que tu te **poses** sur le futur. Je **crois** en l'avenir de l'humanité. Le monde **est** en constant changement... »

3 ^e personne du pluriel	2 ^e personne du singulier
1 ^{re} personne du pluriel	1 ^{re} personne du singulier
2 ^e personne du pluriel	3 ^e personne du singulier

4 : Plus-que-parfait

Indice : Pour découvrir le mot de passe, utilisez un crayon. Tracez une ligne dans le tableau en suivant, dans l'ordre, la personne et le nombre auxquels sont conjugués les verbes dans le texte.

Mot de passe : Plus-que-parfait



Corrigé

Défi 4 : Le message codé

« Je vous (parler, ind. présent) **parle** depuis le futur pour vous proposer une véritable collaboration. Il est important que vous (savoir, sub. présent) **sachiez** que toutes vos actions (importer, ind. présent) **important** et qu'elles (influencer, ind. présent) **influencent** les jours à venir. Si nous (travailler, ind. présent) **travaillons** ensemble, nous (trouver, ind. futur simple) **trouverons** un moyen de créer un monde plus équilibré. »

« Après le Grand Néant, nous (comprendre, ind. passé simple) **comprîmes** l'importance de l'empathie : nous (décider, ind. passé simple) **décidâmes** alors de toujours choisir avec le cœur. »

« Quand j' (être, ind. imparfait) **étais** enfant, j' (habiter, ind. imparfait) **habitais** près d'un champ luxuriant. Les paysages (se transformer, ind. imparfait) **se transformaient** au fil des saisons. Un jour, le ciel (devenir, ind. passé simple) **devint** gris. »

« Certains (raconter, ind. imparfait) **racontaient** que plusieurs habitants (vouloir, ind. conditionnel passé) **auraient voulu** une paix longue et durable et qu'ils (travailler, ind. plus-que-parfait) **avaient travaillé** fort pour celle-ci, en vain. »

« Un jour, les humains (oser ind. futur simple) **oseront** défendre leurs idéaux et (protéger, inf. futur simple) **protégeront** leurs valeurs comme des cadeaux précieux. (être, impératif présent) **Soyez** sans crainte! »

Indice : Pour découvrir le mot de passe, formez une phrase en plaçant en ordre toutes les lettres qui sont en gris.

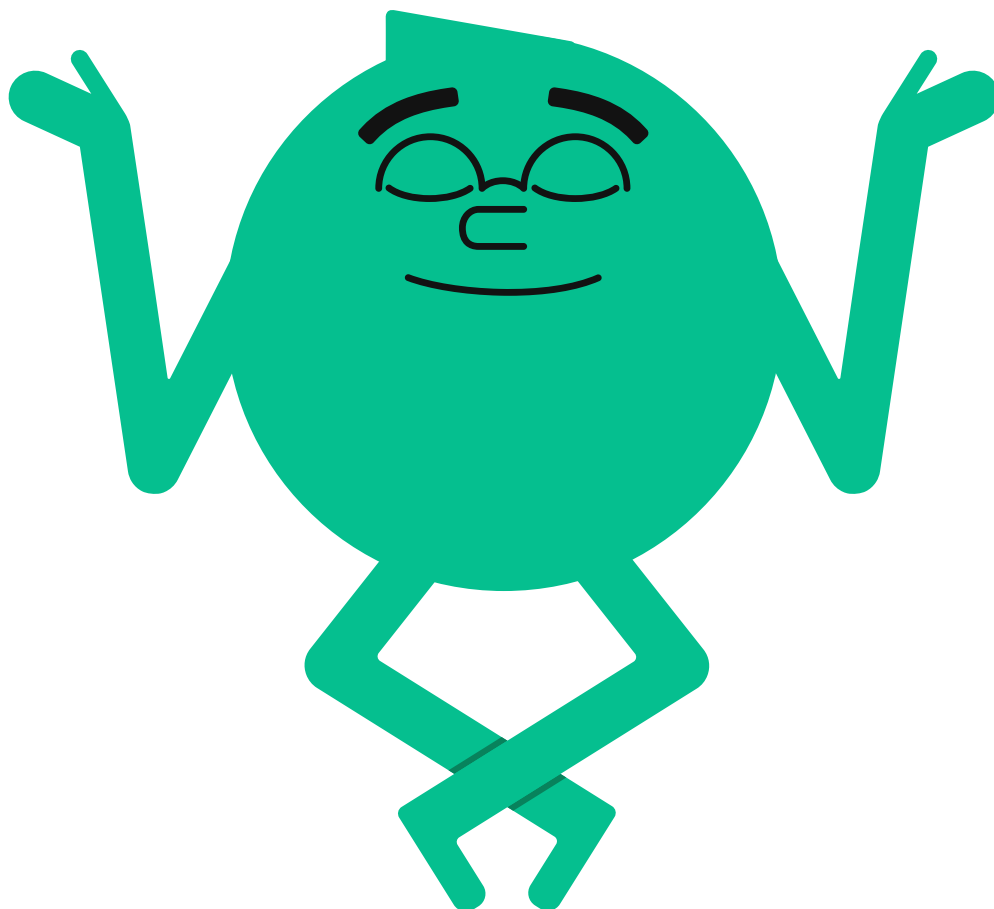
Mot de passe : Horloge

Corrigé

Énigme finale

Le mot que les élèves doivent trouver est le mot **temps**.
En effet, tous les mots de passe sont liés par le sens à ce mot.

- L'**aiguille** d'une montre.
- Le temps fait **vieillir**.
- Le **plus-que-parfait** est un temps de verbe.
- Une **horloge** indique le temps.



Vous avez fait cette activité en classe?
N'hésitez pas à nous faire part de vos commentaires et suggestions.

Annexe 1



Énigme finale*

Nom de l'équipe : _____

Pour arrêter le compte à rebours, vous devez résoudre cette énigme!

Les quatre mots de passe que vous trouverez lors des défis
sont liés à un seul et même mot. Lequel?

Mot de passe 1 : _____

Mot de passe 2 : _____

Mot de passe 3 : _____

Mot de passe 4 : _____

Réponse : _____

- Gardez ce document jusqu'à la fin de la mission! -

Annexe 2 : Le mot caché



Défi 1

Vous n'appartenez pas au futur! Vous devez regagner le plus rapidement possible le présent pour éviter un débalancement temporel. La première étape consiste simplement à entrer dans la navette pour voyager dans le temps. Mais pour ce faire, il faut taper le bon mot de passe pour déverrouiller la porte.

Vous apercevez une grille mystérieuse au pied de la navette qui semble cacher un message crucial...

Mot de passe : _____

X	S	E	M	I	M	L	X	X	E	X	C
X	U	A	T	X	U	L	L	A	F	A	R
T	D	M	R	E	X	X	O	T	X	X	A
X	N	X	Q	E	J	F	U	X	X	U	I
V	E	A	E	S	L	R	U	X	E	X	G
O	R	B	S	X	N	L	I	S	V	X	N
U	S	O	O	S	U	O	I	O	X	S	I
L	N	C	H	I	I	A	T	E	V	E	O
A	O	R	X	X	R	N	C	R	U	A	N
I	R	H	E	U	Z	A	I	E	O	C	S
S	U	X	A	S	X	T	I	F	A	S	X
I	A	G	U	X	X	I	X	S	L	X	X
L	A	V	I	E	Z	D	I	T	X	X	E

Falloir ind. passé composé, 3^e p. s.

Mettre ind. passé simple, 1^{re} p. pl.

Sortir impératif présent, 1^{re} p. pl.

Boire ind. conditionnel présent, 2^e p. s.

Rendre ind. futur antérieur, 1^{re} p. pl.

Jeter infinitif passé

Vouloir ind. imparfait, 1^{re} p. s.

Avoir ind. conditionnel passé, 1^{re} p. s.

Dire ind. plus-que-parfait, 2^e p. pl.

Craindre subjonctif présent, 1^{re} p. pl.

Cueillir ind. futur simple, 2^e p. s.

Finir participe présent

Être ind. passé simple, 1^{re} p. s.

Annexe 3 : L'intrus



Défi 2

Félicitations! Vous êtes parvenus à entrer dans la navette. Bien que l'espace à l'intérieur soit restreint, tout semble en bon état. Pourtant, le tableau de bord reste totalement éteint. Sur la droite, une petite lumière rouge clignote, affichant le message : « Trouvez l'intrus! » Sur la gauche, un emplacement où écrire le mot de passe... Et pourquoi tous ces verbes traînent-ils par terre?

Mot de passe : _____



puisse



courions

appellent

croies

faille

placent

buvions

veuillent

apprécie

jettes

soyez

aiment



vieilliriez



Annexe 4 : Le chiffre caché



Défi 3

Le tableau de bord est maintenant fonctionnel. Il faut alors démarrer le moteur. Encore un autre mot de passe à trouver! Or, cette fois-ci, c'est en décodant le chiffre caché (parmi les 5 possibilités) que vous découvrirez le mot de passe.

Un message intrigant **se trace** sur le tableau de bord... Comment trouver le chiffre caché?

Mot de passe : _____

« À notre époque, les vivres **manquent** cruellement. Nous **avons découvert** des moyens de voyager dans le temps pour piller les ressources du passé. **J'imagine** les nombreuses questions que tu te **poses** sur le futur. Je **crois** en l'avenir de l'humanité. Le monde **est** en constant changement... »

3 ^e personne du pluriel	2 ^e personne du singulier
1 ^{re} personne du pluriel	1 ^{re} personne du singulier
2 ^e personne du pluriel	3 ^e personne du singulier

- 0 → Auxiliaire
- 1 → Groupe
- 3 → Régulier
- 4 → Plus-que-parfait
- 8 → Radical



Annexe 5 : Le message codé



Défi 4

Hourra! Le moteur est en marche. La navette décolle. Il ne reste plus qu'à taper la bonne commande pour indiquer la trajectoire à suivre et enfin regagner le présent.

Sur le plafond de la cabine de pilotage apparaissent une série de messages que les humains du futur vous ont laissés. Ces messages semblent contenir une information importante.

Mot de passe : _____

« Je vous (**parler**, ind. présent) _____ depuis le futur pour vous proposer une véritable collaboration. Il est important que vous (**savoir**, sub. présent) _____ que toutes vos actions (**importer**, ind. présent) _____ et qu'elles (**influencer**, ind. présent) _____ les jours à venir. Si nous (**travailler**, ind. présent) _____ ensemble, nous (**trouver**, ind. futur simple) _____ un moyen de créer un monde plus équilibré.»

«Après le Grand Néant, nous (**comprendre**, ind. passé simple) _____ l'importance de l'empathie : nous (**décider**, ind. passé simple) _____ alors de toujours choisir avec le cœur.»

«Quand j' (**être**, ind. imparfait) _____ enfant, j' (**habiter**, ind. imparfait) _____ près d'un champ luxuriant. Les paysages (**se transformer**, ind. imparfait) _____ au fil des saisons. Un jour, le ciel (**devenir**, ind. passé simple) _____ gris.»

«Certains (**raconter**, ind. imparfait) _____ que plusieurs habitants (**vouloir**, ind. conditionnel passé) _____ une paix longue et durable et qu'ils (**travailler**, ind. plus-que-parfait) _____ fort pour celle-ci, en vain.»

«Un jour, les humains (**oser**, ind. futur simple) _____ défendre leurs idéaux et (**protéger**, futur simple) _____ leurs valeurs comme des cadeaux précieux. (**être**, impératif présent) _____ sans crainte!»

