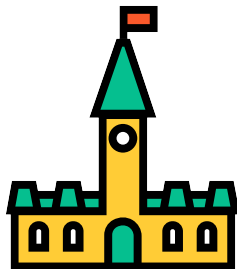
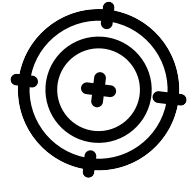


**Histoire**  
**Secondaire 4**

# **La Politique nationale**



**Guide de l'enseignant(e)**



## Objectifs pédagogiques

- Identifier les buts de la Politique nationale et expliquer ses principaux éléments
- Identifier les causes de la Politique nationale
- Identifier les conséquences de la mise en place de la Politique nationale
- Expliquer l'impact de la Politique nationale sur les différents groupes de la population



## Durée de l'activité

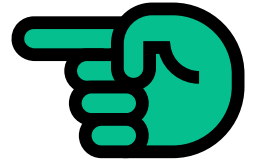
- 1 à 2 périodes de 75 minutes

## Matériel

- Accès à la ressource Alloprof : [La Politique nationale](#)
- Cahier de l'élève
- Matériel de cours des élèves (manuel, notes)



## Déroulement de l'activité



Cette activité est conçue en deux parties et chaque partie peut être réalisée séparément, comme deux activités distinctes. L'enseignant(e) peut aussi choisir de faire uniquement la première partie. Si les élèves ont déjà des connaissances sur la Politique nationale, l'enseignant(e) peut choisir de ne faire que la deuxième partie.

### Partie 1 – Les causes et conséquences de la Politique nationale

#### 1. Les élèves complètent les deux premières sections du schéma sur la Politique nationale.

- Les élèves consultent attentivement la fiche d'Alloprof sur [la Politique nationale](#). Au besoin, ils peuvent consulter leur matériel de cours (manuel, notes) pour obtenir des informations et un contexte supplémentaire.
- Les élèves commencent individuellement à compléter la section sur les causes et le schéma de la Politique nationale.

#### 2. En groupe de 3 ou 4 personnes, les élèves complètent la section sur les conséquences de la Politique nationale.

- Les élèves partagent leurs conclusions sur les causes et le schéma de la Politique nationale.
- Les élèves collaborent ensuite pour compléter la section sur les conséquences de la Politique nationale.

#### 3. Discussion de classe

- En groupe classe, les élèves partagent leurs conclusions sur les causes et les conséquences de la Politique nationale. L'enseignant(e) corrige ensuite le schéma avec les élèves (voir l'annexe 1 pour le corrigé).

## Partie 2 – Mise en situation

### 1. L'enseignant(e) attribue à chaque groupe d'élèves un personnage (voir l'annexe 2).

- Avant le cours, l'enseignant(e) découpe les profils de personnage.
- Pendant l'activité, l'enseignant(e) distribue un profil à chaque groupe.

### 2. En groupe, les élèves réfléchissent à l'impact de la Politique nationale sur leur personnage et complètent les questions associées dans le Cahier de l'élève.

- Lecture supplémentaire : les élèves peuvent consulter les fiches suivantes pour plus d'informations sur l'impact de la Politique nationale sur la population :
  - [Les flux migratoires au début du 20e siècle](https://www.alloprof.qc.ca/fr/eleves/bv/histoire/les-flux-migratoires-au-debut-du-20e-siecle-h1626)  
(<https://www.alloprof.qc.ca/fr/eleves/bv/histoire/les-flux-migratoires-au-debut-du-20e-siecle-h1626>)
  - [La colonisation de l'Ouest et la réaction des peuples autochtones](https://www.alloprof.qc.ca/fr/eleves/bv/histoire/les-debuts-de-la-federation-canadienne-h1176)  
(<https://www.alloprof.qc.ca/fr/eleves/bv/histoire/les-debuts-de-la-federation-canadienne-h1176>)
- Les élèves répondent aux questions de la partie 2 dans le Cahier de l'élève.

### 3. Discussion de classe

- En groupe classe, l'enseignant(e) demande à une personne de chaque groupe de partager les réflexions du groupe (voir l'annexe 2 pour des pistes de réflexion pour alimenter la discussion).
- À la fin du cours, l'enseignant(e) peut ramasser le Cahier de l'élève pour lire les réflexions de chaque élève et s'assurer que l'activité est complète.



## Annexe 1 – Corrigé du schéma

### Les causes et conséquences de la Politique nationale

#### CAUSES

##### La crise économique

Quand? 1873

Fin du Traité de réciprocité avec les États-Unis

Problèmes :

- Produits américains moins chers et les entreprises canadiennes ne peuvent pas rivaliser avec eux
- Manque de capitaux chez la bourgeoisie
- Chute de prix des matières premières (secteur du blé et du bois)
- Diminution des salaires et pertes d'emplois

##### La proposition de Macdonald

Quand? 1878

Qui? John A. Macdonald

Proposition : Une politique tarifaire pour aider l'économie canadienne



##### Protectionnisme

Politique économique dans le cadre de laquelle l'économie locale est encouragée, entre autres en achetant des produits locaux.

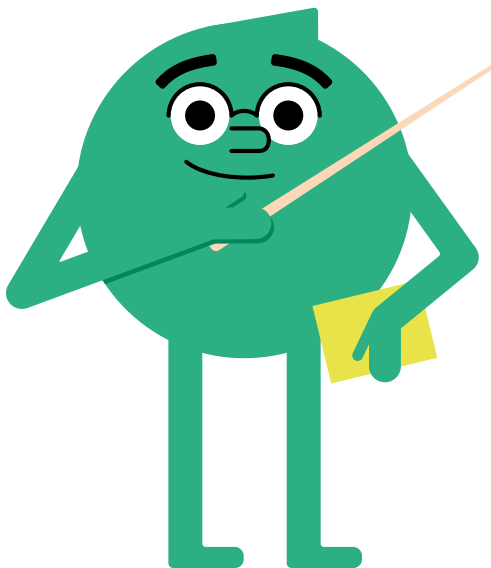
##### Marché intérieur

L'ensemble des produits achetés ou vendus à l'intérieur d'un pays.

### La Politique nationale

Objectif principal : Stimuler le marché intérieur canadien

Quand? 1879



Hausse des tarifs douaniers

Permet d'amasser de l'argent pour financer le chemin de fer.



Construction du chemin de fer

Permet la création d'un marché intérieur qui favorise l'économie nationale.

Permet l'accès aux nouvelles terres de l'Ouest qui peuvent accueillir les immigrants.



Immigration

### CONSÉQUENCES

- Création d'industries et d'emplois
- Construction d'un chemin de fer qui relie l'Est et l'Ouest du Canada
- Accès aux terres à l'Ouest de Canada
- Développement de l'Ouest canadien (création de villages)
- Augmentation de la population avec l'arrivée des immigrants
- Augmentation du nombre de consommateurs
- Tensions entre le gouvernement canadien et les Métis qui vivent déjà dans l'Ouest canadien

## Annexe 2 – Profils des personnages

### Fermier (fermière)

Tu viens tout juste d'installer ta ferme dans l'Ouest canadien.  
Tu aimerais vendre tes récoltes de blé à bon prix sans nécessairement avoir à les exporter.

### Propriétaire d'usine

Tu possèdes une usine de textile. Tu es en compétition avec les entreprises de textile américaines qui vendent leurs produits à des prix très bas.

### Immigrant(e) d'Europe

Tu viens d'immigrer au Canada. Tu cherches à t'installer et à te trouver un emploi.

### Une personne qui travaille sur le chemin de fer

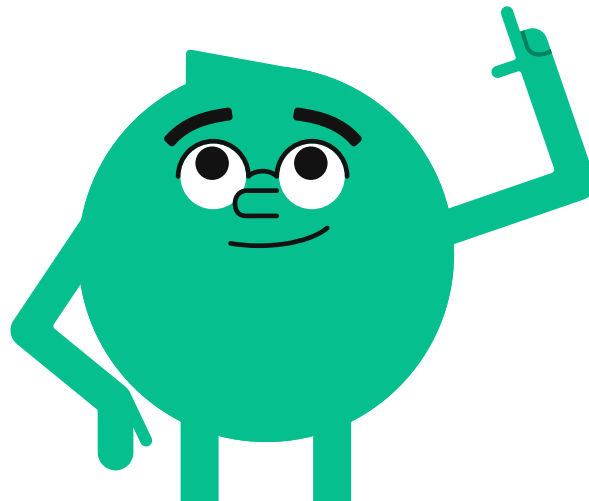
Tu travailles sur le chemin de fer. Le travail est difficile, dangereux et ton salaire est bas.  
Toutefois, ton emploi est stable.

### Importateur (importatrice) américain(e)

Tu importes des marchandises américaines que tu revends au Canada.

### Personne métisse

Tu habites et tu chasses sur le même territoire depuis des générations.  
Soudainement, des colons viennent s'installer sur ce territoire.  
Tu n'as pas le choix de te déplacer pour tenter de trouver un nouvel endroit où t'installer.



## Corrigé de la mise en situation

**Personnage :** **Fermier (fermière)**

**Conséquences :** La hausse des tarifs douaniers permet à ce personnage de vendre ses récoltes à des prix plus bas que les produits agricoles des pays étrangers. De plus, grâce au chemin de fer, le fermier ou la fermière est capable de transporter plus facilement ses produits à travers le pays.

**Opinion :** Pour la Politique nationale.

**Personnage :** **Propriétaire d'usine**

**Conséquences :** La hausse des tarifs douaniers protège ce personnage de la concurrence américaine et le chemin de fer permet de transporter plus facilement son produit à travers le pays.

**Opinion :** Pour la Politique nationale

**Personnage :** **Immigrant(e) d'Europe**

**Conséquences :** Grâce à la construction du chemin de fer, le gouvernement canadien développe l'Ouest du Canada et lance une campagne pour coloniser le territoire. Le gouvernement offre des terres à l'immigrant(e), sur lesquelles il ou elle pourra habiter. En échange, ce personnage y cultive du blé qui servira à nourrir la population canadienne.

**Opinion :** Pour la Politique nationale

**Personnage :** **Une personne qui travaille sur le chemin de fer**

**Conséquences :** La construction du chemin de fer crée de nombreux emplois sur plusieurs années.

**Opinion :** Pour la Politique nationale

**Personnage :** **Importateur (importatrice) américain(e)**

**Conséquences :** Avec la hausse des tarifs douaniers, les produits de ce personnage deviennent trop chers. La population canadienne préfère acheter les produits fabriqués dans le pays.

**Opinion :** Contre la Politique nationale

**Personnage :** **Personne métisse**

**Conséquences :** La colonisation de l'Ouest entraîne plusieurs conséquences pour la personne métisse. L'immigration européenne cause de nombreuses épidémies et des épisodes de famines. De plus, la perte du territoire des Métis leur fait craindre de perdre leur culture et leurs droits territoriaux.

**Opinion :** Contre la Politique nationale