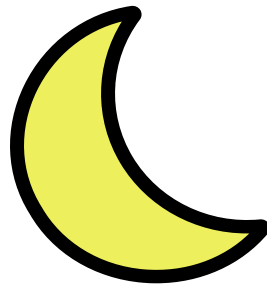


Français
Secondaire 3

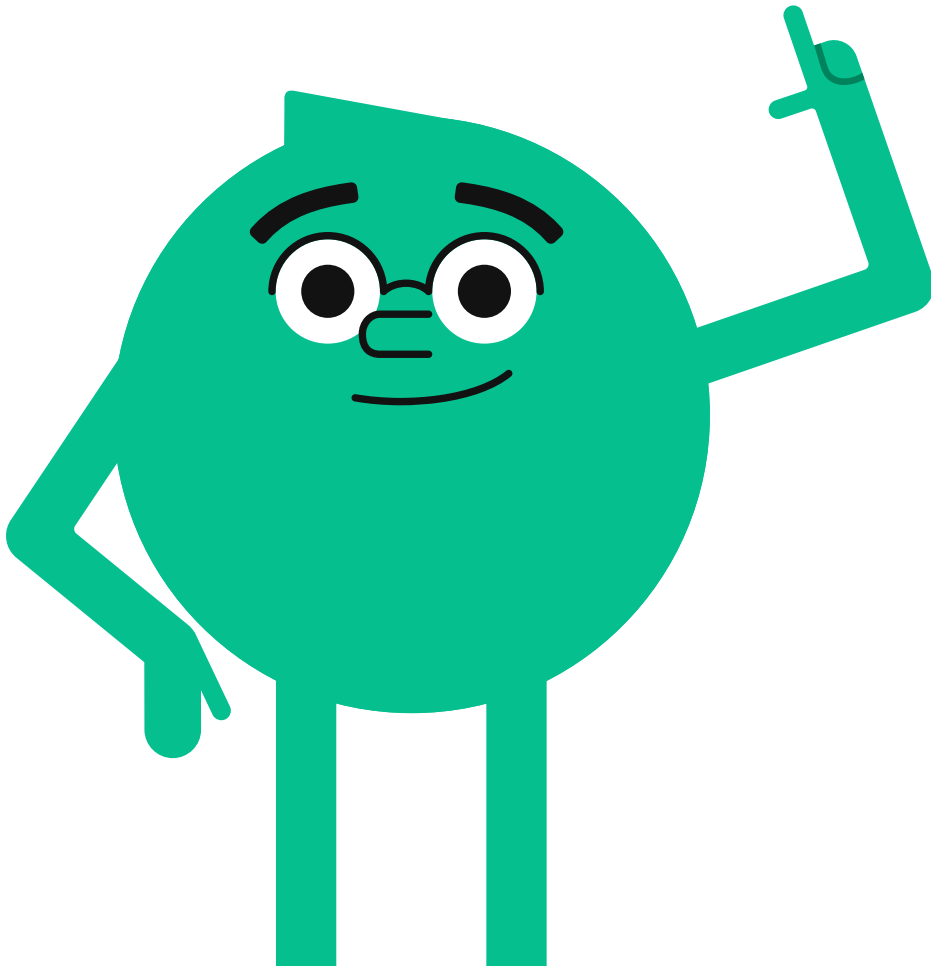
Voyage au cœur des mythes



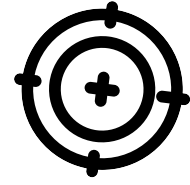
Guide de l'enseignant(e)

Introduction

Cette activité propose aux élèves d'explorer les points communs de différents mythes. Les élèves découvriront un mythe autochtone du Canada, un mythe grec et un mythe sud-américain. En comparant ces récits, ils identifieront des éléments récurrents et en dégageront les caractéristiques du mythe. L'activité culminera par la création collective en petits groupes d'un mythe à l'aide de pictogrammes.



Objectifs de l'activité



Les élèves de **secondaire 3** sont amenés à :

- Identifier les caractéristiques communes aux mythes de différentes cultures.
- Reconnaître la fonction des mythes dans la transmission de valeurs et l'explication du monde.
- Éveiller leur créativité à travers la création collective d'un mythe.
- Apprécier la richesse de l'héritage culturel à travers des exemples de mythes variés.



Durée de l'activité

- Deux périodes de 75 minutes

Matériel

- Cahier de l'élève (à télécharger)
- Annexes 1, 2 et 3 (mythes à distribuer)



Déroulement suggéré

Première période (1 heure 15 minutes)

(20 minutes) : Présentation de l'activité et lecture des mythes

- Demandez aux élèves de se placer en équipes de deux.
- Distribuez aléatoirement l'un des trois mythes à chaque duo en demandant aux élèves de les lire de façon individuelle.

(20 minutes) : Analyse en duo

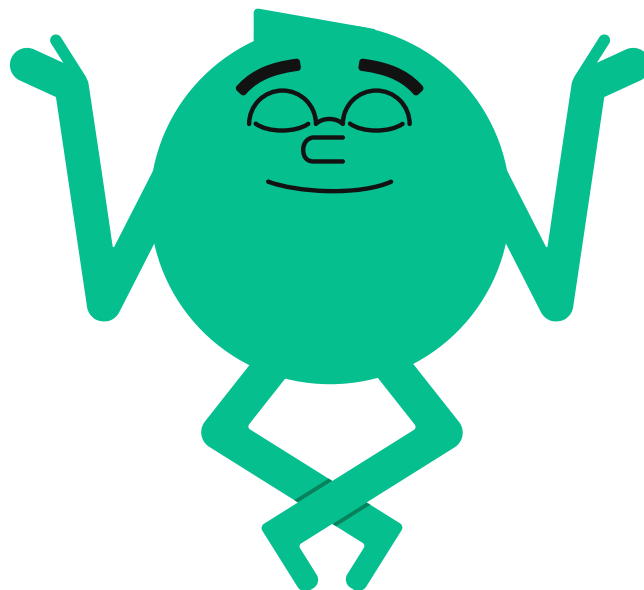
- Demandez aux élèves, en équipe de deux, de remplir la colonne correspondant au mythe qu'ils viennent de lire dans le tableau du cahier de l'élève.

(20 minutes) : Analyse en équipes de trois




- Demandez aux élèves de former des équipes de trois avec des personnes différentes. Chaque élève d'une même équipe doit avoir lu un mythe différent.
- Donnez la consigne suivante : *À tour de rôle, racontez brièvement à vos coéquipiers le récit que vous avez découvert. Ensuite, remplissez le tableau en répondant à toutes les questions. Trouvez, ensuite, trois similitudes entre les mythes.*

(15 minutes) : Mise en commun

- Corrigez le tableau et les similitudes en grand groupe.



Corrigé

Questions	Mythes		
	Le Corbeau et la création de la lumière <i>(Haïdas)</i> 	La boîte de Pandore <i>(Grèce antique)</i> 	Pachamama, la Terre Mère <i>(Andes)</i> 
Dans quel lieu (s'il y en a) se déroulent les évènements?	Lieu inconnu Indices : le monde, une grande maison	Lieu inconnu Probablement l'Olympe (la demeure des dieux grecs)	Les Andes
À quelle époque (s'il y en a) ont lieu les évènements?	Au commencement	Époque inconnue Probablement à l'origine du monde	Au commencement
Quels sont les personnages du mythe?	-Un vieil homme -Sa fille unique -Le Corbeau	-Épiméthée -Prométhée -Zeus -Pandore	-Pachamama -Atahualpa -Les villageois -Les enfants
Quel phénomène est expliqué par le mythe?	La création de la lumière, de la Lune et des étoiles dont le Soleil	L'origine des maux et des maladies qui affligent l'humanité	L'origine de la Mère Terre
Quels éléments mystérieux ou surnaturels sont nommés dans le mythe?	-Une boîte qui contient toute la lumière -Un Corbeau qui agit comme un humain	-Une boîte qui contient tous les maux et les maladies -Des dieux	-La Terre est représentée comme une mère qui peut avoir des sentiments.
Quelle valeur ou leçon est mise de l'avant dans le mythe?	La ruse du Corbeau a permis la libération de la lumière.	L'Espoir, qui est resté dans la boîte, permet aux humains de croire en un avenir meilleur.	Le respect et le soin de la terre sont liés au bien-être des humains.

Corrigé (plusieurs autres similitudes sont possibles) :

- Similitude 1 : L'époque est le commencement ou l'origine du monde.
- Similitude 2 : Il y a des personnages avec des pouvoirs surnaturels.
- Similitude 3 : Deux des mythes parlent d'une boîte.
- Similitude 4 : On explique des origines.
- Similitude 5 : Deux des mythes présentent un vieil homme ou un aîné.

La correction du tableau est un moment pour souligner les points communs qui émergent des différents mythes (par exemple, la présence de figures divines, l'explication des origines, la mise de l'avant d'une valeur morale, la présence d'une conséquence survenue lorsque la mise en garde n'est pas respectée, etc.). Soulignez le fait que malgré la diversité culturelle, des thèmes universels se retrouvent souvent dans les récits fondateurs.

- Demandez aux élèves de noter les caractéristiques du mythe dans le tableau suivant.

Corrigé



Éléments	Caractéristiques
Temps et lieux	Temps lointain, un temps hors de l'histoire, un âge d'or, un temps rêvé, un moment difficile à placer sur une ligne du temps Lieux qui ont une signification symbolique
Personnage(s)	Personnages souvent extraordinaires et ayant des pouvoirs magiques Ex. : des dieux, des animaux savants, des hommes bêtes, des anges, des démons
But du mythe	Explication de l'origine du monde, d'un phénomène naturel ou réponse à une question existentielle
Thèmes abordés	Le rapport de l'humain avec le divin, le rapport de l'humain avec la nature, l'origine d'une société, le rapport d'une société avec les autres sociétés, le bien et le mal, etc.

- Demandez aux élèves de compléter la définition suivante avec les mots manquants.



Corrigé

Qu'est-ce qu'un mythe?

Un mythe est un récit qui propose une explication teintée de merveilleux à certains aspects fondamentaux du monde et de la société. Le mythe a d'abord fait son apparition dans la tradition orale. Le mythe comble une lacune dans l'explication des phénomènes de la vie. Puisque l'être humain ne comprend pas toutes les origines de son existence, il a inventé des histoires qui répondent, en partie, à ses questions.

Première période (1 heure 15 minutes)

(15 minutes) : Fin de la mise en commun

- Terminez la mise en commun, au besoin, ou rappelez brièvement la discussion de la période précédente sur les caractéristiques du mythe.

(30 minutes) : Rédaction du résumé du mythe

- Expliquez que maintenant, chaque équipe (les mêmes équipes de trois que lors du cours précédent) va créer son propre mythe.
- Invitez les élèves à utiliser les pictogrammes proposés dans le cahier de l'élève. Ils devront en choisir un pour chaque colonne en tant qu'éléments caractéristiques de leur récit mythique.
- Demandez aux élèves de résumer le mythe en cinq phrases ou plus.

(30 minutes) : Présentations des mythes

- Demandez aux élèves de présenter le résumé de leur mythe à la classe. Cela peut être une lecture de leurs cinq phrases, une explication de l'histoire ou une présentation des éléments visuels choisis.

