

Activité d'apprentissage

Nom : _____

Groupe : _____

Date : _____

Géographie
1^{er} et 2^e secondaire

Passeport vers la géographie

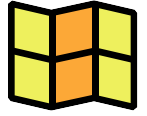


Cahier de l'élève

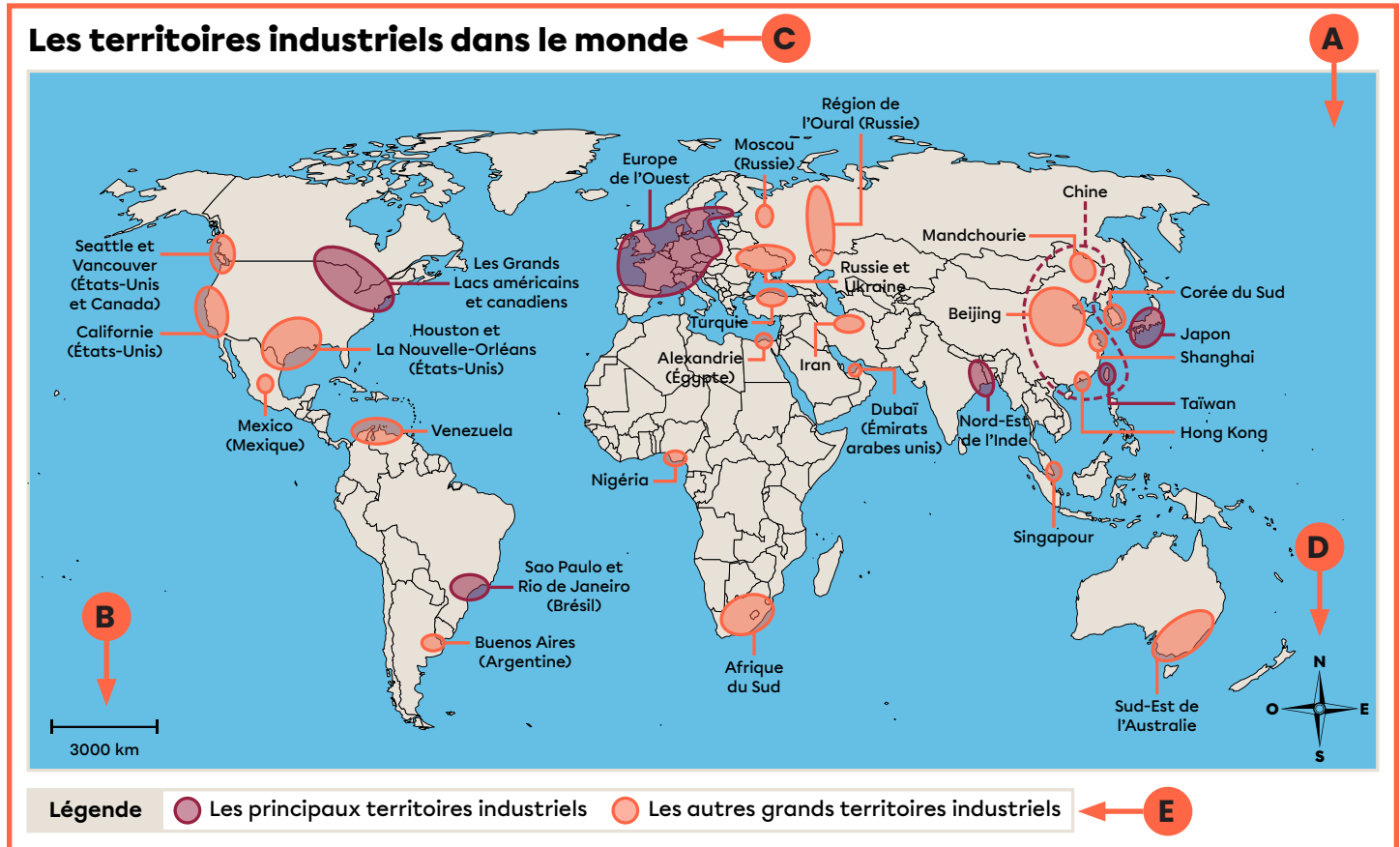
Comment interpréter une carte géographique

Identifie les éléments importants d'une carte géographique.

1. Observe la carte suivante et inscris la bonne lettre à côté de l'élément qu'elle représente.
2. Trace une ligne pour associer l'élément à sa définition.



Au besoin, consulte la fiche [Comment interpréter les documents en géographie?](#) sur le site d'Alloprof.



Lettre ____:
Le titre

Lettre ____:
La légende

Lettre ____:
La rose des vents

Lettre ____:
L'échelle

Lettre ____:
L'espace géographique

● Permet de calculer l'étendue réelle de la carte.

● Correspond au territoire représenté sur la carte. Cela pourrait être un continent, un pays, une région, une ville, etc.

● Explique la signification des différentes couleurs et symboles qu'on retrouve sur la carte.

● Présente le sujet de la carte.

● Présente les 4 points cardinaux et indique l'orientation de la carte.

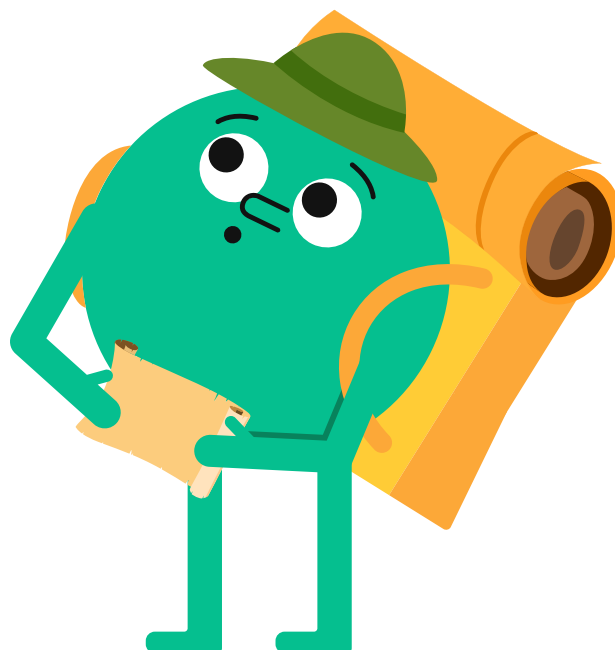
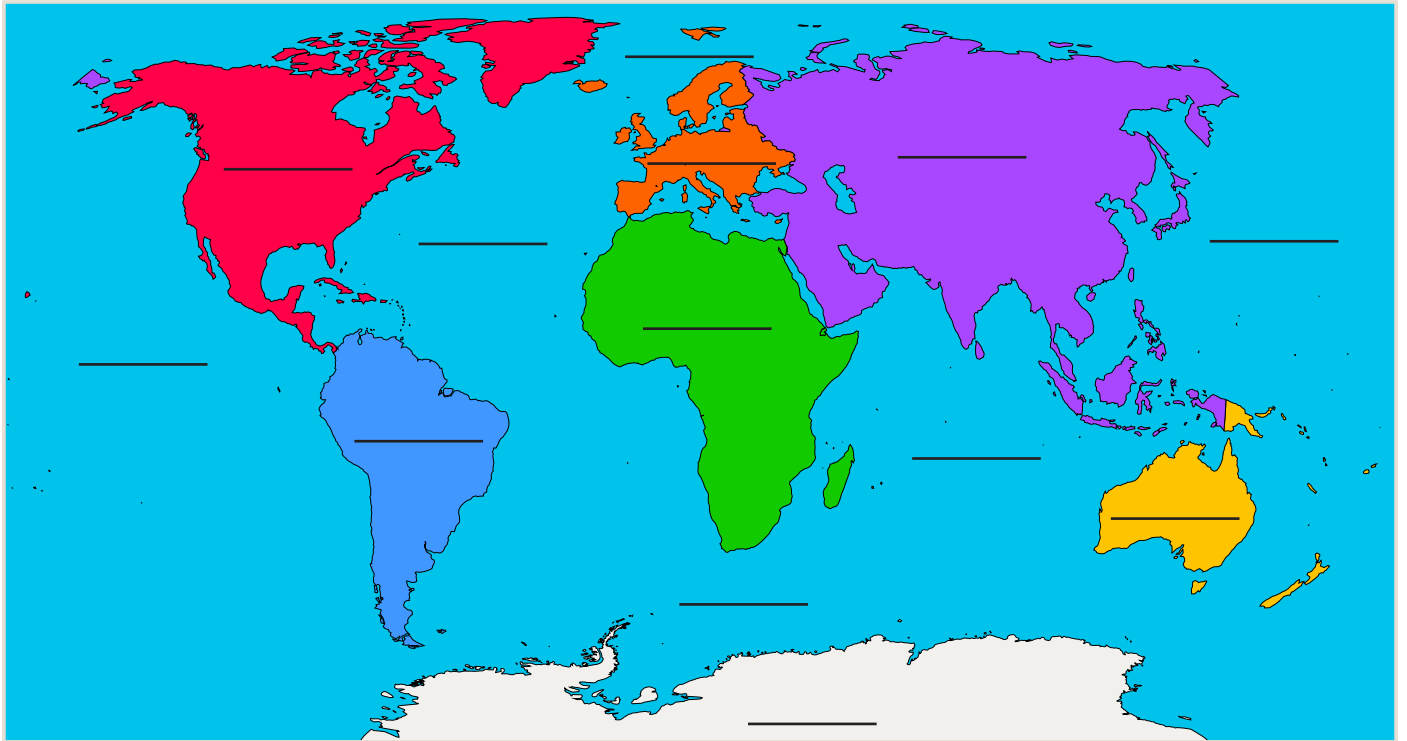
Les océans et les continents



Complète la carte ci-dessous en inscrivant les noms des continents et des océans au bon endroit.

Consulte les fiches [Les continents](#) et [Les océans](#) ou ton atlas au besoin.

Les océans et les continents



La géographie du Canada



Complète la carte ci-dessous en suivant ces étapes. Si tu as un doute, la fiche [La géographie du Canada](#) sur Alloprof est là pour t'aider!

Mets de la couleur.

1. Choisis une couleur pour colorier toutes les provinces.
2. Choisis une autre couleur pour colorier tous les territoires.

Nomme chaque région.

3. Écris le nom de chaque province et de chaque territoire à l'endroit qui convient sur la carte.

Trouve les capitales.

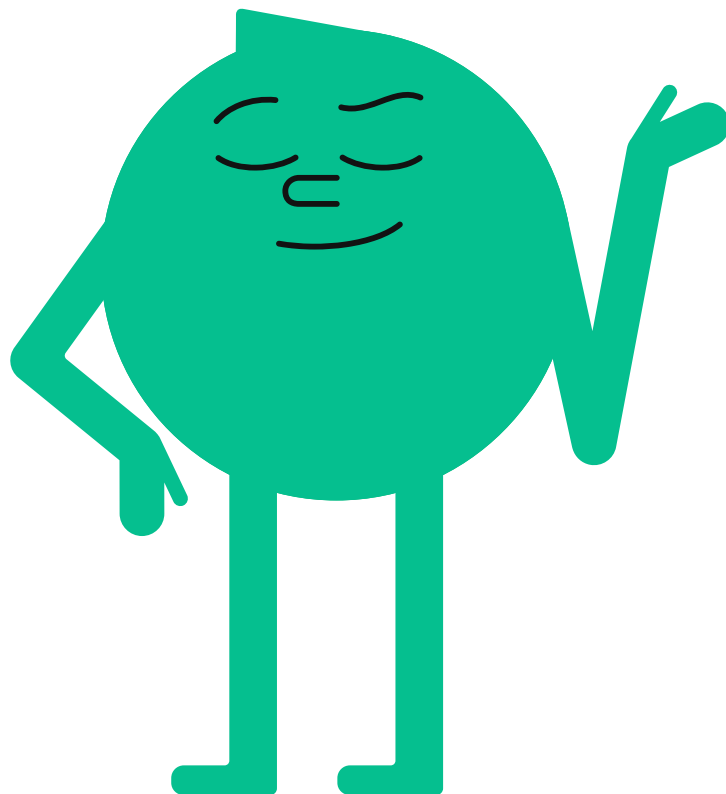
4. Inscris la capitale de chaque province et territoire au bon endroit.
5. Indique aussi la capitale du Canada sur la carte.

Complète la légende.

6. Dans la légende, indique la couleur utilisée pour identifier les provinces et celle utilisée pour les territoires.
7. N'oublie pas d'ajouter les symboles qui identifient les capitales (la capitale du pays et celles des provinces/territoires).

Nomme ta carte.





8. Finalement, ajoute un titre à la carte.



La géographie du Canada (suite)



Légende

- | | | | |
|---|-------------|---|--|
|  | Provinces |  | Capitale du pays |
|  | Territoires |  | Capitales des provinces et des territoires |

Le Québec

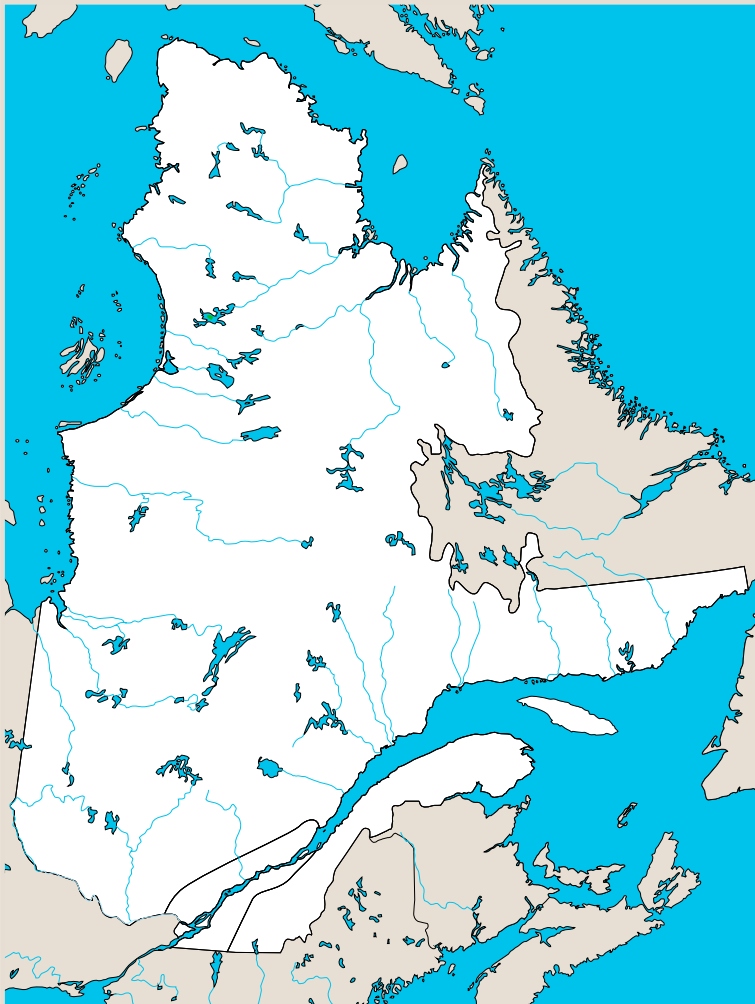


Observe la carte ci-dessous et place les éléments de la banque de mots au bon endroit. Ensuite, choisis une couleur pour colorier chacune des 3 régions physiographiques. N'oublie pas d'indiquer la couleur utilisée pour chaque région dans la légende.

Consulte la fiche [Les régions physiographiques du Québec](#) ou ton atlas au besoin.

- Montréal
- Québec
- Baie d'Ungava
- Détroit d'Hudson
- Mer du Labrador
- Baie d'Hudson
- Baie James
- Fleuve Saint-Laurent
- Golfe Saint-Laurent

Le Québec



Légende

- ☐ Bouclier canadien
- ☐ Basses-terres du Saint-Laurent
- ☐ Appalaches

La rose des vents et les points cardinaux



Observe attentivement la carte de l'Europe ci-dessous. Utilise ta connaissance des points cardinaux pour répondre aux questions.

Pour plus d'informations, consulte la fiche [Les points cardinaux et la rose des vents](#) sur le site d'Alloprof.

L'Europe



La rose des vents et les points cardinaux (suite)



1	Quel pays se trouve directement à l'ouest de la Suède?	
2	Nomme un pays situé au sud de la Hongrie.	
3	Quels pays partagent une frontière terrestre avec la France à l'est?	
4	Si tu te trouves en Autriche, dans quelle direction devrais-tu aller pour atteindre la Pologne?	
5	Nomme le pays qui se situe directement au nord de la Bulgarie.	
6	Quel pays se trouve directement au sud de l'Islande?	
7	Nomme deux pays qui se situent à l'ouest de la Russie?	
8	Quel pays se trouve au nord-ouest de l'Allemagne?	
9	Si tu es en Italie, dans quelle direction devrais-tu aller pour atteindre la Grèce?	
10	Identifie le pays qui se situe directement au sud-ouest des Pays-Bas.	

Les coordonnées géographiques



Consulte la fiche [Les coordonnées géographiques](#). Suis les étapes ci-dessous pour compléter la carte.

Trace les lignes.

1. Trace en jaune la ligne de l'Équateur.
2. Trace en vert le Méridien de Greenwich.

Repère les parallèles et les méridiens.

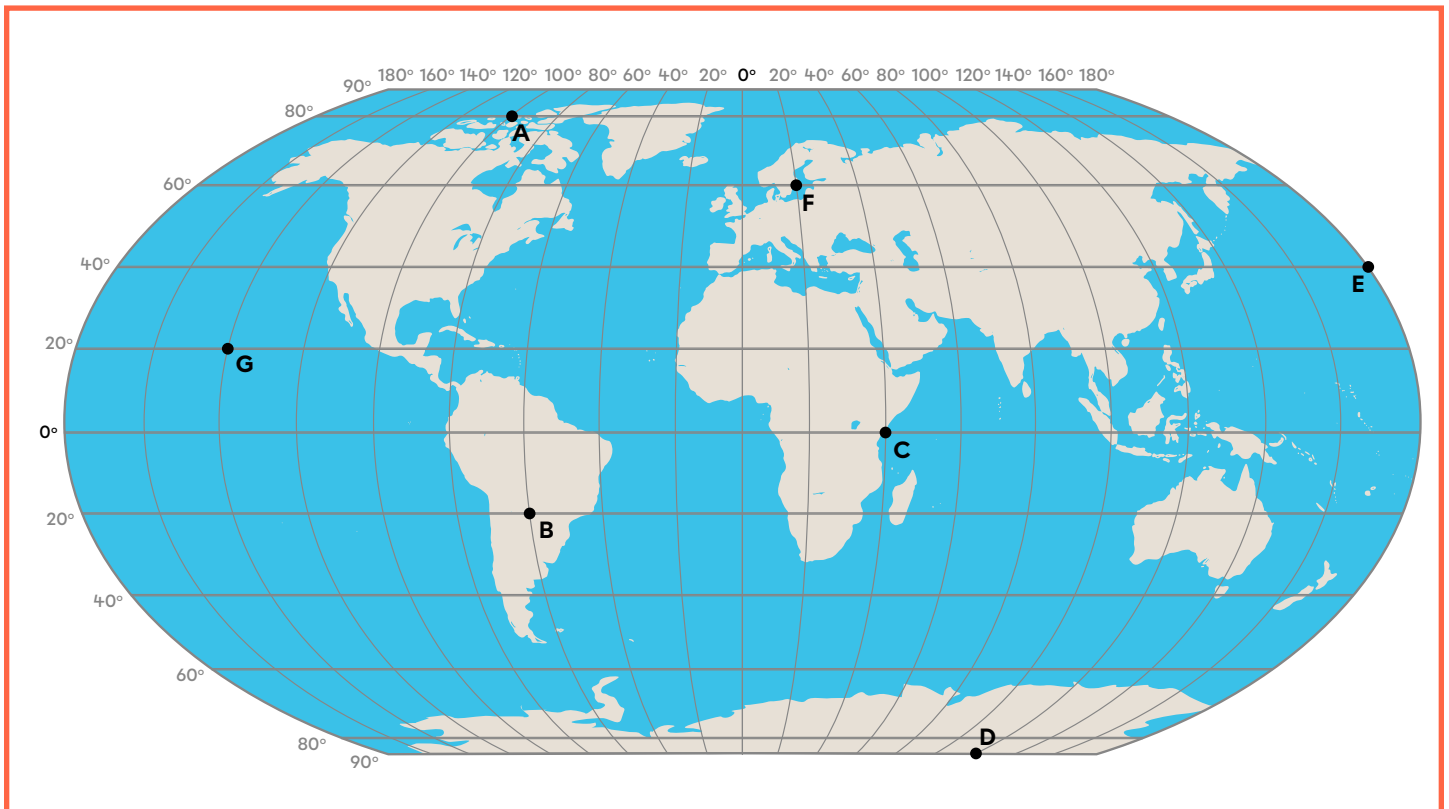
3. Encerle en rouge les chiffres qui indiquent la latitude.
4. Encerle en mauve les chiffres qui indiquent la longitude.

Localise les hémisphères.

5. Dessine une petite étoile n'importe où dans l'Hémisphère Nord.
6. Dessine un petit carré n'importe où dans l'Hémisphère Est.

Identifie les pôles.

7. Indique l'emplacement du pôle Nord et du pôle Sud sur ta carte.



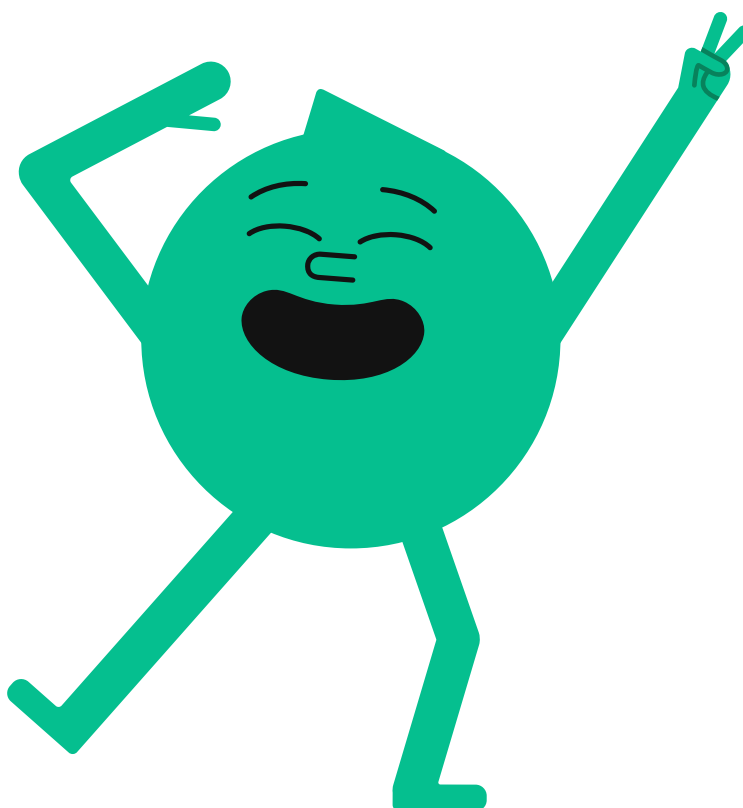
Les coordonnées géographiques (suite)



Trouve les coordonnées secrètes.

8. Indique les coordonnées géographiques exactes (latitude et longitude) des lettres suivantes :

A	
B	
C	
D	
E	
F	
G	



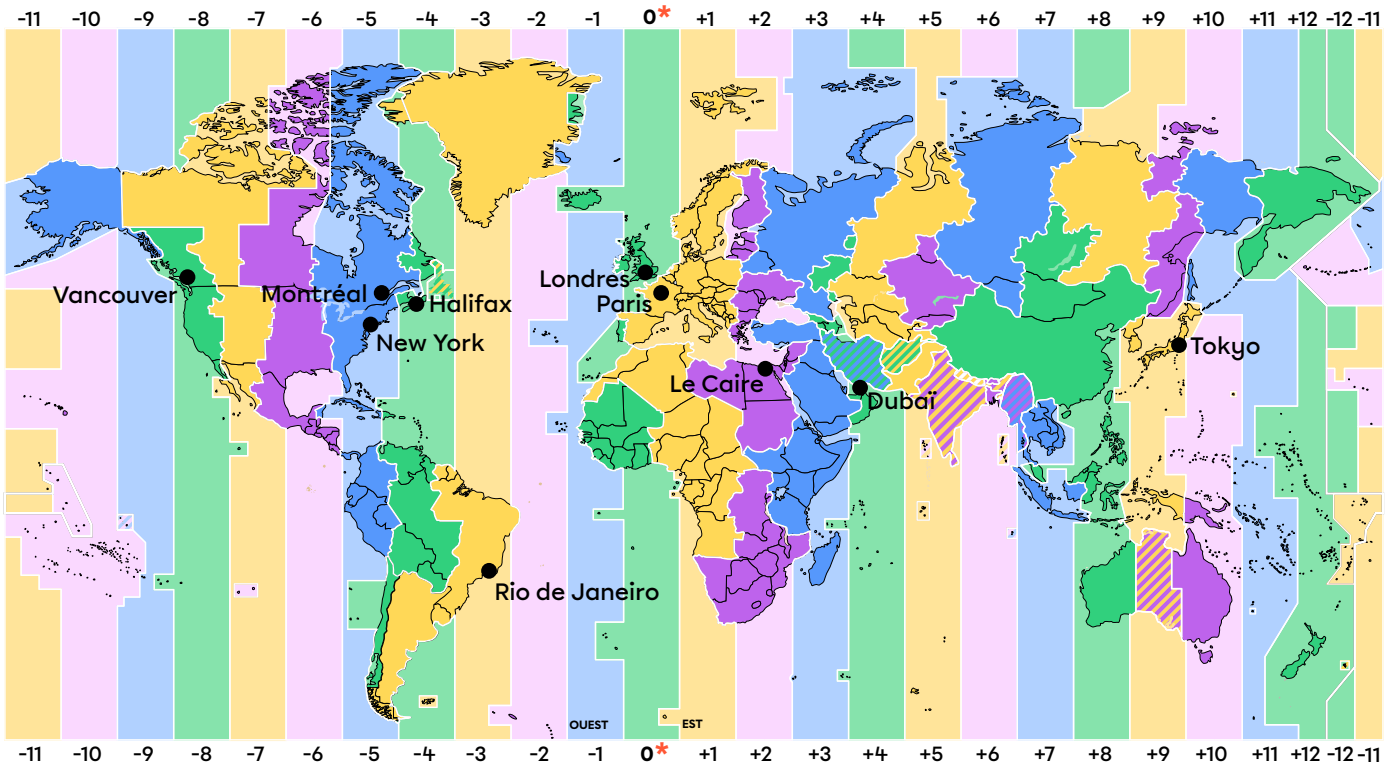
Les fuseaux horaires



Observe la carte des fuseaux horaires. Ensuite, calcule l'heure qu'il sera dans la ville de destination de chacun des voyages ci-dessous.

Rappelle-toi que tu ajoutes des heures en allant vers l'est et tu en retires en allant vers l'ouest!

Les fuseaux horaires



Légende

* Le temps universel coordonné (UTC) anciennement le temps moyen de Greenwich (GMT)

Les fuseaux horaires (suite)



Voyage n° 1 : Paris à New York

S'il est 10 h du matin à Paris en France, quelle heure est-il à New York aux États-Unis?

Réponse :

Voyage n° 2 : Londres à Tokyo

Il est 15 h à Londres au Royaume-Uni. Quelle heure est-il à Tokyo au Japon?

Réponse :

Voyage n° 3 : Le Caire à Rio de Janeiro

S'il est 20 h au Caire en Égypte, quelle heure est-il à Rio de Janeiro au Brésil?

Réponse :

Voyage n° 4 : Dubaï à Montréal

Il est 22 h à Dubaï aux Émirats arabes unis. Quelle heure est-il à Montréal au Canada?

Réponse :

Voyage n° 5 : Le Canada d'un océan à l'autre

S'il est midi (12 h) à Vancouver en Colombie-Britannique, quelle heure est-il à Halifax en Nouvelle-Écosse?

Réponse :

Qui suis-je?



À l'aide de la banque de mots, réponds aux questions suivantes.

- Équateur
- Amérique du Nord
- Océan
- Yukon
- Latitude
- Ottawa
- Méridien
- Altitude
- Climat
- Océan Atlantique
- Sud-Est
- Antarctique
- Asie
- Fleuve
- Hémisphère

1	Je suis le plus grand et le plus peuplé de tous les continents.	
2	Je suis la position nord-sud d'un endroit par rapport à l'équateur.	
3	Je suis une très grande étendue d'eau salée.	
4	Je suis le degré de latitude 0.	
5	Je suis l'ensemble des températures et des précipitations d'un endroit.	
6	Je suis un cours d'eau qui se jette dans la mer ou dans l'océan.	
7	Je suis le seul continent qui n'est pas habité.	
8	Je suis une ligne imaginaire qui relie le pôle Nord et le pôle Sud.	
9	Je suis la hauteur d'un endroit par rapport au niveau de la mer.	
10	Je suis le territoire au nord-ouest du Canada.	
11	Je suis un point cardinal intermédiaire.	
12	Je suis la capitale du pays dans lequel on se trouve.	
13	Je suis un continent qui comprend seulement 3 pays.	
14	Je suis une moitié du globe terrestre.	
15	Je suis l'océan qui sépare l'Afrique et l'Amérique du Sud.	