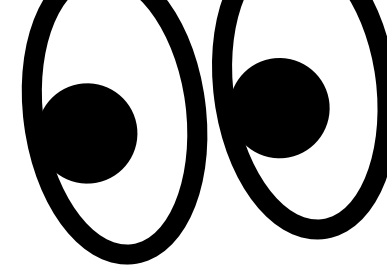
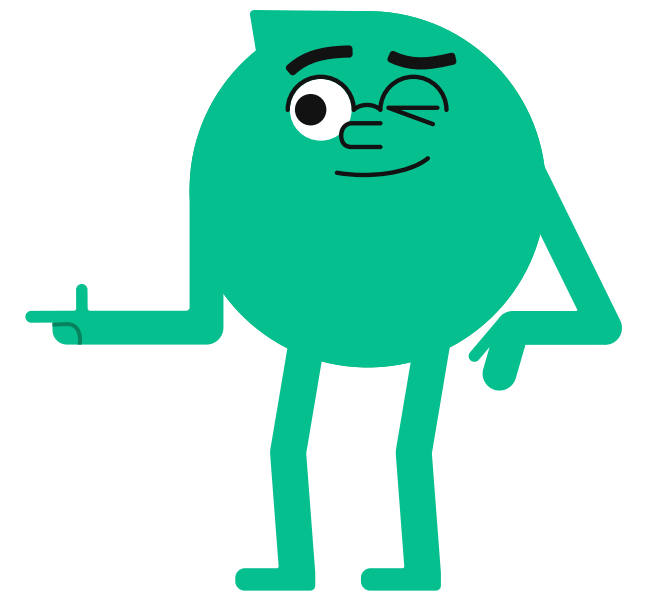


# En un coup d'œil, c'est quoi, le TDL?

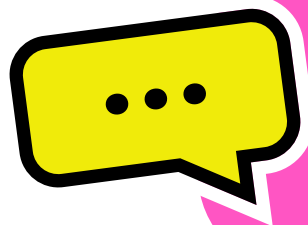


**alloprof**  
Plus d'astuces sur [alloprof.ca](https://alloprof.ca)

Le trouble développemental du langage (TDL) est un trouble neurodéveloppemental qui affecte durablement le langage.



**Le TDL impacte différentes composantes du langage.**



Mots

Sons

Phrases

Discours



**Le TDL affecte aussi d'autres dimensions de la vie.**



Les relations sociales

Les apprentissages



**Des stratégies pour aider son enfant...**



**à mieux comprendre.**

- Établir un contact visuel
- Reformuler ses propos
- Utiliser des gestes
- Utiliser des phrases courtes
- Donner une consigne à la fois
- Modéliser les étapes à suivre
- Utiliser du support visuel
- Parler lentement
- Parler dans un endroit calme

**à mieux s'exprimer.**

- Le laisser répondre à son rythme
- Reformuler les propos de son enfant pour enrichir ses phrases
- Donner des indices ou des choix pour l'aider à trouver les bons mots
- Poser des questions ouvertes
- Éviter de le faire répéter
- Faire preuve de patience