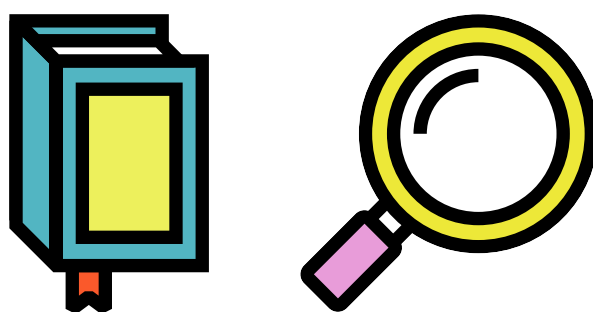


**Français**  
Secondaire 1 et 2

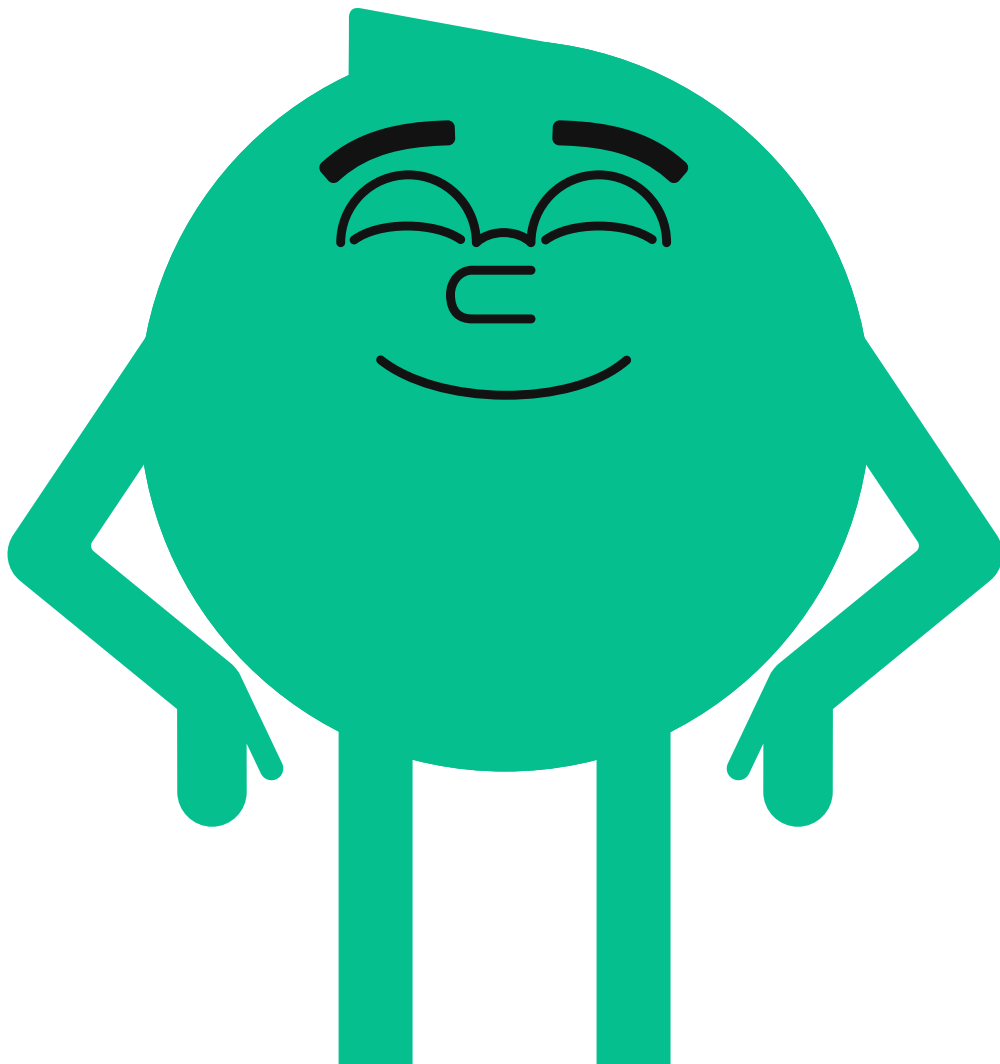
# Défi Dico



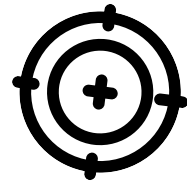
Guide de l'enseignant(e)

## Présentation de l'activité

Défi Dico est une activité ludique et pédagogique conçue pour aider les élèves à se familiariser avec l'utilisation du dictionnaire, un outil indispensable pour enrichir leur vocabulaire, corriger leurs textes et approfondir leur compréhension de la langue française. Grâce à une série de 20 défis, les élèves auront l'occasion de découvrir les innombrables informations que renferment les dictionnaires et développeront des stratégies de recherche efficaces.



## Objectifs



- Se familiariser avec le fonctionnement d'un dictionnaire.
- Découvrir les différentes informations qu'on retrouve dans un dictionnaire.

Voici quelques notions en lien avec l'utilisation d'un dictionnaire qu'on peut aborder pendant l'activité.

- L'ordre alphabétique
- Le genre des mots
- L'orthographe des mots
- Le sens des mots
- L'étymologie
- Les registres de langue
- Les synonymes et les antonymes
- Les anglicismes



## Durée de l'activité

60 minutes

## Format de l'activité

Travail en grand groupe

## Matériel

- Cahier de l'enseignant(e)
- Feuille de réponse
- Dictionnaires

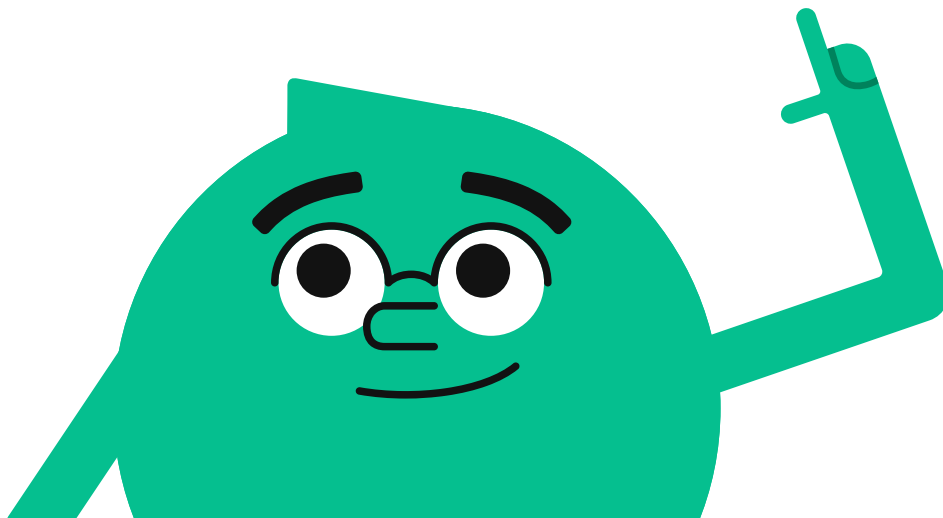
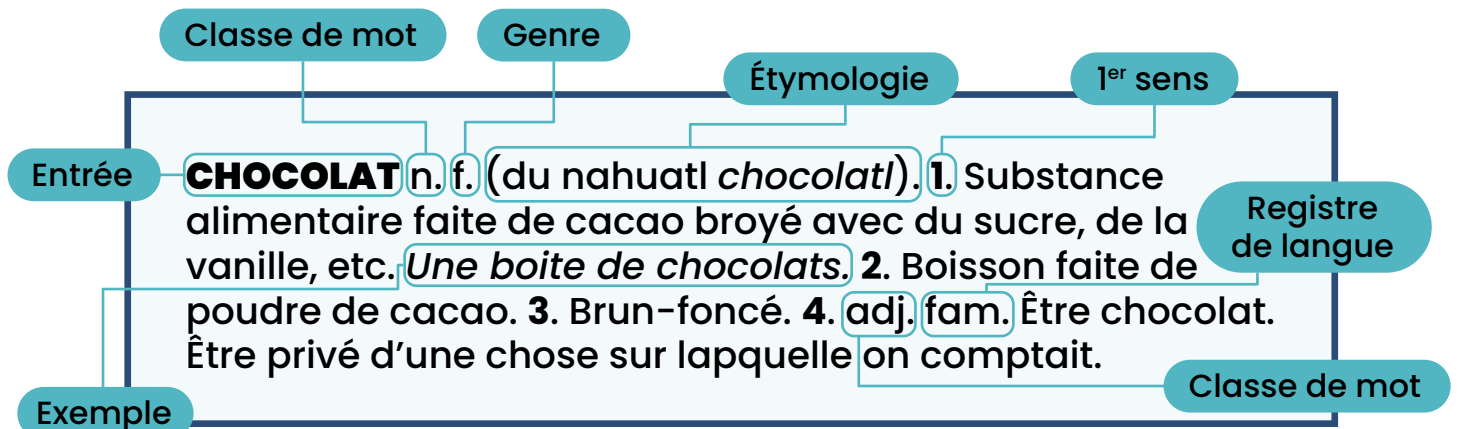




## Déroulement

Étapes	Temps
Présentation de l'activité et des consignes <ul style="list-style-type: none"> <li>Distribuez un dictionnaire et une feuille de réponse à chaque élève.</li> </ul>	10 minutes
Présentation des 20 défis <ul style="list-style-type: none"> <li>Projetez à l'écran un défi à la fois. Laissez le temps aux élèves de trouver la réponse et de la noter sur la feuille de réponse.</li> <li>Vous pouvez aussi simplement lire la question et écrire le mot au tableau.</li> <li>Après chaque défi, faites un retour en grand groupe et répondez aux questionnements que soulève le défi.</li> <li>Prenez le temps d'analyser comment l'information est présentée dans un article de dictionnaire (ordre alphabétique, abréviation, numérotation, etc.) pour aider les élèves dans leur recherche.</li> </ul>	50 minutes

Voici un exemple d'article de dictionnaire et quelques informations qu'on peut y retrouver.



## Attention!

Les informations présentées dans un dictionnaire varient d'un ouvrage à l'autre et d'une édition à l'autre. Il est donc normal que les réponses varient selon le dictionnaire consulté.

Le but de l'exercice n'est pas d'obtenir le plus de bonnes réponses. L'activité vise plutôt à inviter les élèves à consulter le dictionnaire et à découvrir la variété d'informations qu'on peut y trouver. Chaque question invite à aborder une notion différente et à mettre en lumière les nuances de la langue française.

Exemples :

- Le mot *char* est familier lorsqu'il est utilisé comme synonyme de voiture, mais son emploi est tout à fait correct s'il désigne une voiture à deux roues de l'Antiquité ou un char d'assaut.
- Le mot *après-midi* a deux genres. En effet, il est à la fois masculin et féminin.

## Adaptations possibles de l'activité

- **Le travail en équipe :** Les élèves se placent en équipe de 4. On place les cartes défi face cachée. Les élèves retournent un défi à la fois. Ils remplissent ensemble la feuille de réponse. L'enseignant fait un retour en grand groupe à la fin de l'activité.
- **La course Défi Dico :** On transforme l'activité en course. L'élève qui trouve la bonne réponse le plus rapidement gagne le défi!
- **La création de nouveaux défis :** Chaque élève rédige 5 défis supplémentaires en respectant le modèle des défis proposés dans l'activité de base.



<b>Défi 1</b>  Que veut dire le mot <b>tardigrade</b> ?	<b>Défi 2</b>  Que veut dire le mot <b>xénarthre</b> ?
<b>Défi 3</b>  Quel est le genre du mot <b>pleurote</b> ?	<b>Défi 4</b>  Quel est le genre du mot <b>entracte</b> ?
<b>Défi 5</b>  Quel est le genre du mot <b>orgue</b> ?	<b>Défi 6</b>  Trouve un synonyme du mot <b>embrouillamini</b> .
<b>Défi 7</b>  Trouve un synonyme du mot <b>parapet</b> .	<b>Défi 8</b>  Trouve un antonyme du mot <b>mirifique</b> .
<b>Défi 9</b>  Quelle est la classe du mot <b>cuistre</b> ?	<b>Défi 10</b>  Quelle est la classe du mot <b>vers</b> ?

**Défi 11**

Trouve les deux classes de mots possibles du mot **tapir**?

**Défi 12**

Combien de sens a le mot **tour**?

**Défi 13**

Combien de sens a le mot **canadienne**?

**Défi 14**

De quelle langue étrangère vient le mot **belvédère**?

**Défi 15**

De quelle langue étrangère vient le mot **bélouga**?

**Défi 16**

De quelle langue étrangère vient le mot **hasard**?

**Défi 17**

De quel registre de langue est le mot **abhorrer**?

- ☐ familière
- ☐ standard
- ☐ soutenue (ou littéraire)

**Défi 18**

De quel registre de langue est le mot **lourdingue**?

- ☐ familière
- ☐ standard
- ☐ soutenue (ou littéraire)

**Défi 19**

Est-ce que le mot **flashlight** est un anglicisme?

**Défi 20**

Est-ce que le mot **sandwich** est un anglicisme?

**Défi 1**

Que veut dire le mot **tardigrade**?

*Animal invertébré microscopique à huit pattes munies de griffes, présent notamment dans les mousses et les lichens, qui présente la particularité de pouvoir résister à des conditions extrêmes et de pouvoir reprendre vie après une période d'arrêt presque total de son métabolisme.*

**Défi 2**

Que veut dire le mot **xénarthre**?

*Mammifère herbivore ou insectivore des régions chaudes d'Amérique, à denture réduite ou peu différenciée et qui présente un type particulier d'articulations vertébrales.*

**Défi 3**

Quel est le genre du mot **pleurote**?

*masculin*

**Défi 4**

Quel est le genre du mot **entracte**?

*masculin*

**Défi 5**

Quel est le genre du mot **orgue**?

*Ce mot est masculin lorsqu'il est employé au singulier et il est féminin lorsqu'il est employé au pluriel. Il faut donc cocher les deux cases.*

**Défi 6**

Trouve un synonyme du mot **embrouillamini**.

*imbroglio, embrouillement*

**Défi 7**

Trouve un synonyme du mot **parapet**.

*garde-fou*

**Défi 8**

Trouve un antonyme du mot **mirifique**.

*ordinaire, normal*

**Défi 9**

Quelle est la classe du mot **cuistre**?

*nom commun et adjectif*

**Défi 10**

Quelle est la classe du mot **vers**?

*préposition*



**Défi 11**

Trouve les deux classes de mots possibles du mot **tapir**?

*verbe (se tapir) et nom commun*

**Défi 12**

Combien de sens a le mot **tour**?

6

**Défi 13**

Combien de sens a le mot **canadienne**?

5

**Défi 14**

De quelle langue étrangère vient le mot **belvédère**?

*de l'italien belvedere*

**Défi 15**

De quelle langue étrangère vient le mot **bélouga**?

*du russe beluga*

**Défi 16**

De quelle langue étrangère vient le mot **hasard**?

*de l'arabe az-zahr « dé, jeu de dés »*

**Défi 17**

De quel registre de langue est le mot **abhorrer**?

- ☐ familière  
☐ standard  
☒ soutenue (ou littéraire)

**Défi 18**

De quel registre de langue est le mot **lourdingue**?

- ☒ familière  
☐ standard  
☐ soutenue (ou littéraire)

**Défi 19**

Est-ce que le mot **flashlight** est un anglicisme?

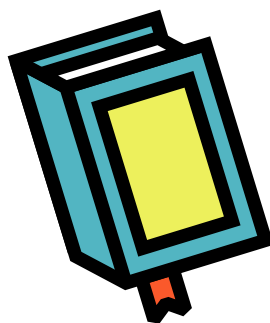
*oui, il faudrait plutôt employer le mot lampe de poche*

**Défi 20**

Est-ce que le mot **sandwich** est un anglicisme?

*non, il s'agit d'un mot emprunté de l'anglais*

1- Les réponses fournies sont adaptées du dictionnaire [Usito](#).



Vous avez fait cette activité en classe?  
Faites-nous part de vos commentaires  
et suggestions!

