

Activité d'apprentissage

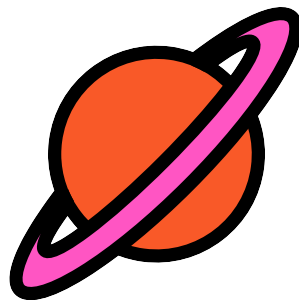
Nom : _____

Groupe : _____

Date : _____

Sciences et technologies
5^e année et 6^e année

Un classement céleste



Cahier de l'élève

Définition

Un **corps céleste** est un objet naturel présent dans l'espace.



Les étoiles, les planètes et les satellites naturels sont tous des corps célestes, mais qu'est-ce qui les distingue?

Cette activité te permettra de reconnaître les principaux corps célestes du système solaire. Pour y arriver, tu en apprendras davantage sur les caractéristiques des étoiles, des planètes et des satellites naturels. Ensuite, à l'aide d'indices, tu devras classer des corps célestes du système solaire dans leur catégorie!

Quelles sont les caractéristiques d'une étoile, d'une planète et d'un satellite naturel?

Les étoiles	Les planètes	Les satellites naturels
<ul style="list-style-type: none"> • Ce sont des boules de plasma, un peu comme des boules géantes de gaz très chauds; • Elles produisent de la lumière; • Elles tournent autour du centre d'une galaxie. 	<ul style="list-style-type: none"> • Leur surface est surtout composée de roches ou de gaz; • Elles ont une forme de type sphérique; • Elles ne produisent pas de lumière; • Elles sont en orbite autour d'une étoile; • Leur orbite est dégagée, mais elles peuvent avoir des satellites naturels. 	<ul style="list-style-type: none"> • Leur surface est surtout composée de roches ou de glace; • Ils ne produisent pas de lumière; • Ils sont en orbite autour d'une planète ou d'un autre corps céleste plus massif qu'eux.

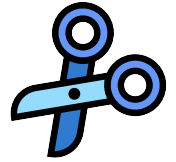


Le savais-tu? Un satellite naturel peut aussi être appelé *une lune*, qu'on écrit avec un / minuscule!



Classer des corps célestes de notre système solaire

Étape 1. Avec une paire de ciseaux, découpe tous les corps célestes de l'annexe en suivant les lignes pointillées.



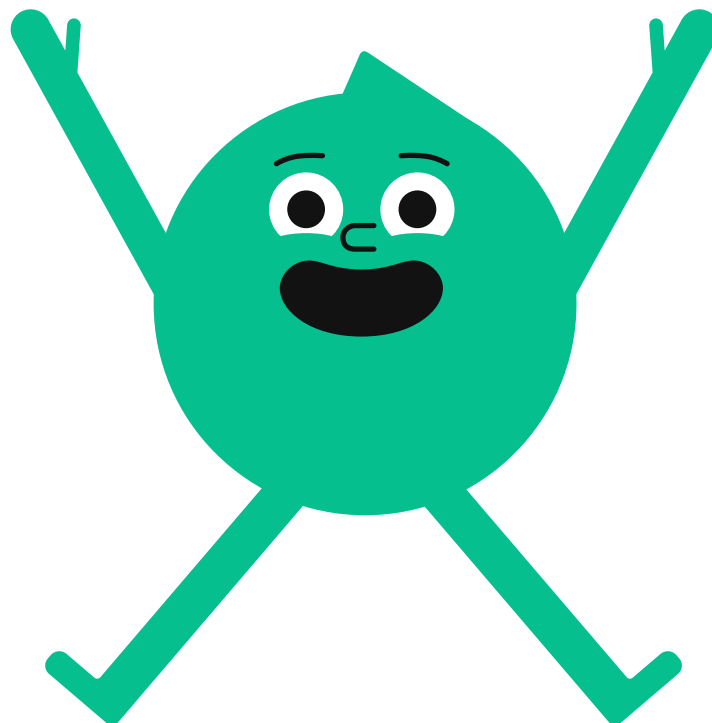
Étape 2. À l'aide des indices, classe les corps célestes dans la catégorie *étoile(s)*, *planète(s)* ou *satellite(s) naturel(s)*.

Indices

1. La surface de **Mercure** est composée de roches, mais elle n'est pas un satellite naturel.
2. **Phobos** et **Deimos** sont en orbite autour de **Mars**.
3. **Jupiter**, **Saturne**, **Uranus** et **Neptune** ont une surface gazeuse et ce ne sont pas des étoiles.
4. La **Lune** n'émet pas de lumière et son orbite n'est pas autour d'une étoile.
5. De nombreux corps tournent autour de **Saturne**; **Titan** est l'un d'entre eux.
6. Le **Soleil** est une boule géante de plasma qui émet de la lumière.
7. **Mars** et la **Terre** font partie de la même catégorie.
8. **Europe** est l'une des 95 lunes de **Jupiter**.
9. **Vénus** est en orbite autour du **Soleil**.
10. **Protée** tourne autour de **Neptune**.
11. La **Terre** n'émet pas de lumière et la **Lune** est en orbite autour d'elle.

Étape 3. Avec ton enseignant(e) et tes camarades de classe, valide ton classement et modifie-le au besoin.

Étape 4. À l'aide d'un bâton de colle, colle les corps célestes dans leur catégorie.



Catégories



Étoile(s)	Satellite(s) naturel(s)
Planète(s)	

Autoévaluation



Réponds aux questions suivantes.

1. Nomme une information que tu as apprise durant l'activité.

2. Nomme une information ou un thème que tu aimerais explorer davantage.

3. Crois-tu que cette activité t'a permis de reconnaître les principaux corps célestes du système solaire?

4. Selon toi, l'activité était...

- ☐ Pas du tout motivante
- ☐ Pas vraiment motivante
- ☐ Plutôt motivante
- ☐ Très motivante

5. Selon toi, l'activité était...

- ☐ Très facile
- ☐ Plutôt facile
- ☐ Plutôt difficile
- ☐ Très difficile

