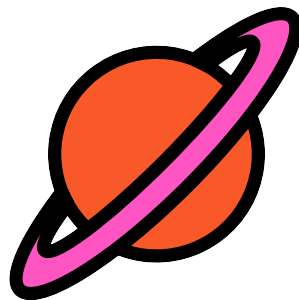


Sciences et technologies
5^e année et 6^e année

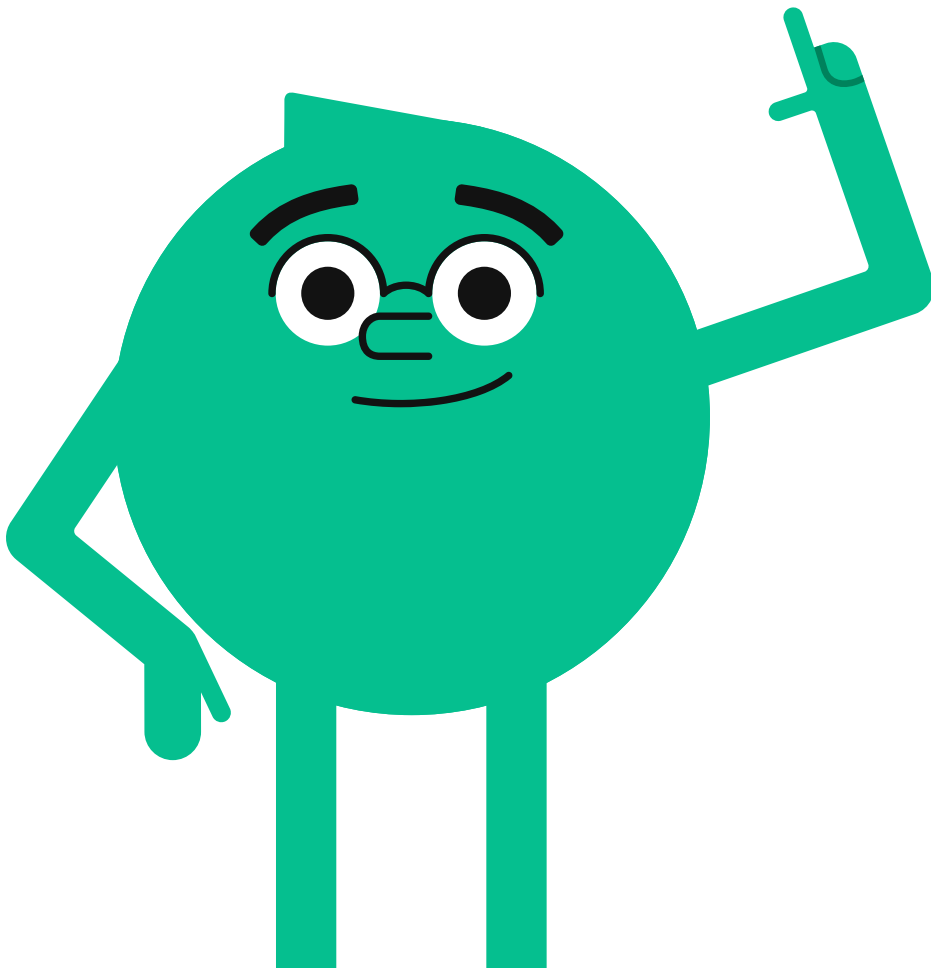
Un classement céleste



Guide de l'enseignant(e)

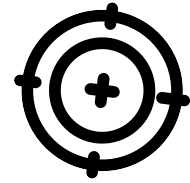
Présentation de l'activité

L'activité d'apprentissage « Un classement céleste » permet aux élèves du 3^e cycle du primaire de reconnaître les principaux corps célestes du système solaire. Pour cela, ils apprendront les principales caractéristiques d'une étoile, d'une planète et d'un satellite naturel. Ensuite, ils auront à découper des corps célestes de notre système solaire et à les classer dans leur catégorie respective à l'aide d'indices.



Objectif

Reconnaitre les principaux corps célestes du système solaire (étoile, planètes et satellites naturels)



Durée de l'activité

Étape	Format	Détail	Durée (min)
Introduction	Groupe-classe	Présentation de l'activité	5
Préparation	Groupe-classe	Explication de la section <i>Quelles sont les caractéristiques d'une étoile, d'une planète et d'un satellite naturel?</i>	10
Réalisation	Individuellement	Découpage et classement	20
Intégration	Groupe-classe	Validation des classements	15
Conclusion	Individuellement	Collage et autoévaluation	10

Format de l'activité

En groupe-classe et individuellement

Matériel

- 1 copie du cahier de l'élève
- 1 copie de l'annexe
- 1 paire de ciseaux
- 1 bâton de colle



Déroulement



Introduction (5 min)

- Distribuer une copie du cahier de l'élève à chaque élève.
- Présenter l'intention pédagogique de l'activité : reconnaître les principaux corps célestes du système solaire.

Préparation (10 min)

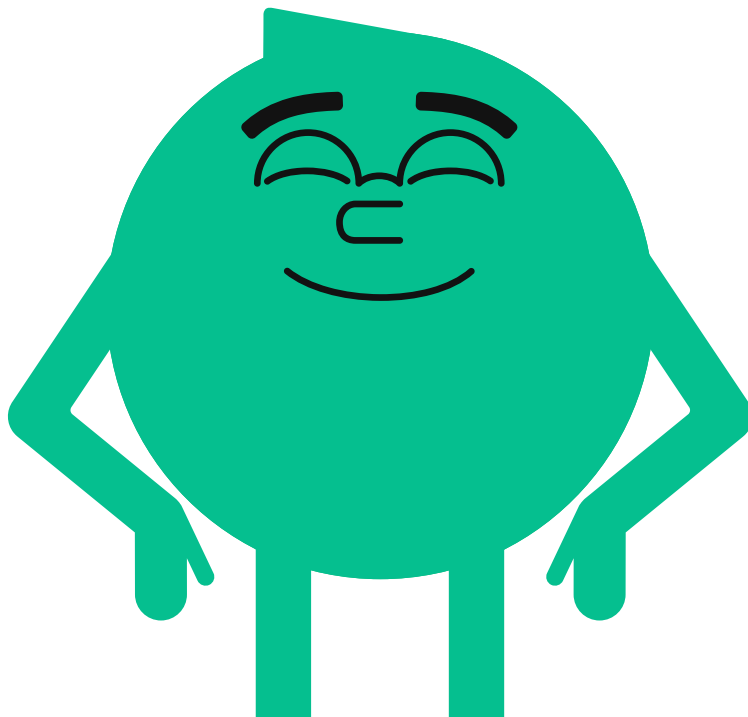
- Présenter la section *Quelles sont les caractéristiques d'une étoile, d'une planète et d'un satellite naturel?* du cahier de l'élève.

Réalisation (20 min)

- Distribuer une copie de l'annexe à chaque élève.
- Les élèves réalisent les étapes 1 et 2 de la section Classer des corps célestes de notre système solaire.
 - Ils doivent se référer à la section *Quelles sont les caractéristiques d'une étoile, d'une planète et d'un satellite naturel?* pour les aider à déterminer à quelle catégorie appartient chaque corps céleste.
 - Les indices ne sont pas nécessairement donnés dans un ordre logique. Il est possible que les élèves aient à revenir en arrière pour compléter leur classement.

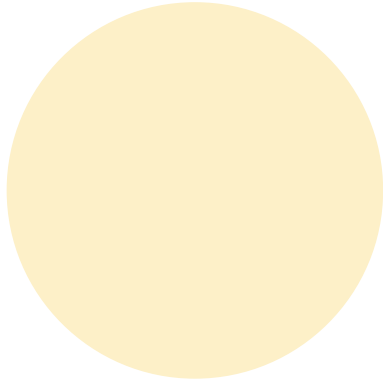













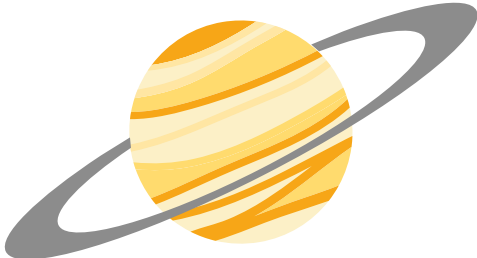
Intégration (15 min)

À l'aide du corrigé suivant, animer l'étape 3 en vérifiant que les élèves ont classé les corps célestes dans les bonnes catégories.



Catégories - Corrigé



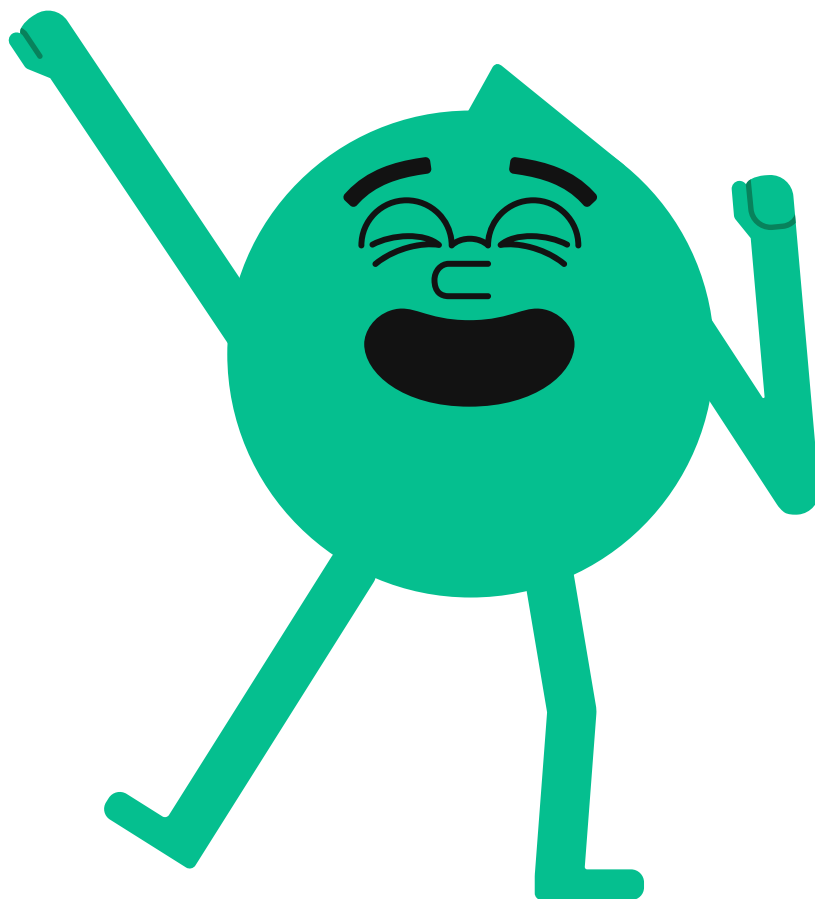
Étoile(s)	Satellite(s) naturel(s)			
<div><div>Soleil</div></div>	<div><div>Protée</div></div>	<div><div>Europe</div></div>	<div><div>Deimos</div></div>	
	<div><div>Titan</div></div>	<div><div>Lune</div></div>	<div><div>Phobos</div></div>	
Planète(s)				
<div><div>Mercure</div></div>	<div><div>Vénus</div></div>	<div><div>Terre</div></div>	<div><div>Mars</div></div>	<div><div>Neptune</div></div>
<div><div>Jupiter</div></div>	<div><div>Uranus</div></div>	<div><div>Saturne</div></div>		

Déroulement (suite)



Conclusion (10 min)

- Les élèves réalisent l'étape 4.
- Les élèves réalisent l'autoévaluation.
 - L'autoévaluation amène les élèves à se questionner sur ce qu'ils ont appris durant l'activité. On les invite aussi à partager un sujet ou un thème connexe qu'ils aimeraient explorer davantage. Les réponses de vos élèves vous permettront d'évaluer si l'intention pédagogique a été atteinte et vous donner des idées pour vos prochaines leçons.
 - Finalement, on leur demande s'ils ont trouvé l'activité motivante et si le niveau de difficulté était adéquat. Leurs réponses permettront de savoir s'ils se sont sentis engagés dans leurs apprentissages et si vous devez baisser ou augmenter le niveau de difficulté.





Vous avez fait cette activité en classe?
Faites-nous part de vos commentaires
et suggestions!

