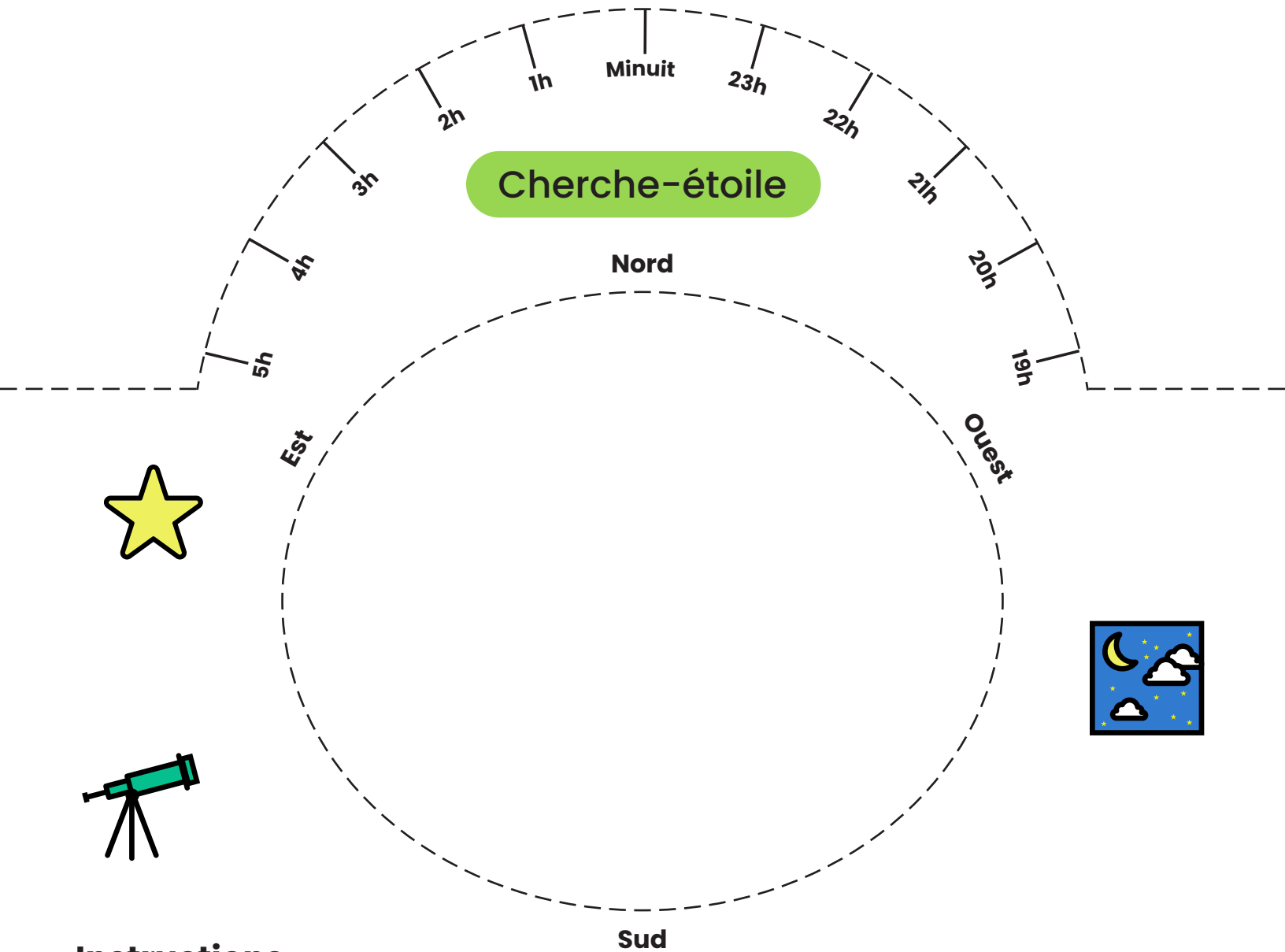




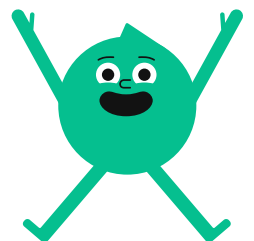
## Feuille B : Le cache



### Instructions

1. Tourne le disque afin d'aligner la date et l'heure à laquelle tu observes le ciel.  
À l'heure avancée d'été, retire 1 heure sur ton cherche-étoile.
2. Maintiens le disque pour qu'il ne bouge plus sous le cache.
3. Regarde la fenêtre ovale. Ce que tu y vois correspond aux étoiles et aux constellations que tu peux observer à cet instant.
4. Tiens le cherche-étoile au-dessus de ta tête et oriente-le vers le nord.
5. Amuse-toi à repérer des étoiles et des constellations!

Ce cherche-étoile est conçu pour une latitude de 45 ° Nord.  
Il convient pour le sud du Canada.



### Sources

Carte du ciel adaptée de : Société royale d'astronomie du Canada (2022). Cherche-étoile. <https://rasc.ca/cherche-etoiles>  
Version originale : Conseil national de recherches du Canada (CNRC), (s.d.). Gouvernement du Canada. <https://nrc.canada.ca/fr>