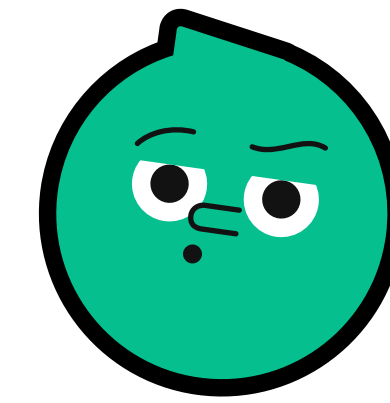


# Les aspects de société



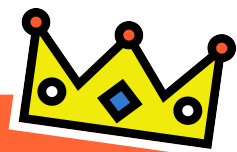
**A**



## Social

- Population
- Hiérarchie sociale
- Conditions de vie et de travail
- Services sociaux
- Immigration et émigration
- Démographie
- Classe sociale
- Mode de vie
- Naissance
- Santé
- Décès
- Famille

**S**



## Politique

- Gouvernement
- Lois
- Guerres
- Alliances
- État
- Pouvoir
- Régimes politiques
- Démocratie
- Élection
- Droits
- Justice
- Dirigeants
- Administration
- Relations internationales

**P**

**E**



## Économique

- Commerce
- Ressources
- Activités de subsistance
- Industries
- Production de biens
- Échanges
- Argent
- Capital
- Consommation
- Impôts
- Taxes
- Troc

**C**



## Culturel

- Éducation
- Langue
- Religion
- Arts (peinture, sculpture, etc.)
- Croyances
- Traditions
- Écriture
- Littérature
- Architecture
- Mouvement de pensée
- Sports
- Philosophie

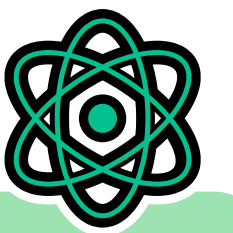
**T**



## Territorial

- Frontières
- Densité de population
- Environnement
- Climat
- Cours d'eau
- Sols
- Végétation
- Relief
- Région géographique
- Organisation du territoire

**S**



## Scientifique et technologique

- Avancées technologiques
- Recherches scientifiques
- Innovations
- Inventions
- Médecine